

# RELATÓRIO SEMESTRAL

(Conforme Resolução 068/2004 CONSEPE)

**Título do Projeto:** Os pilares elementares do Ensino da Matemática em nível superior numa perspectiva de trabalho colaborativo

**Registro na DAPE:** \_\_\_\_\_ / \_\_\_\_\_

**Coordenador/Orientador:** Elisandra Bar de Figueiredo

**Bolsista (se for o caso):**

## Vigência:

Início do Projeto: 27/07/2009    Término do Projeto: 30/07/2011

Prorrogado até: \_\_\_\_\_ / \_\_\_\_\_ / \_\_\_\_\_ (preencher se pertinente)

Período de Abrangência do Relatório: de: 27/07/2009 à 15/12/2009

## Equipe atual:

Nome dos Participantes	Departamento	Tipo	CH
Ângela Tereza Zorzo Dal Piva	DMAT	2	8
Mateus Bernardes	DMAT	2	8
Eliane Bihuna de Azevedo	DMAT	2	8
Elisandra Bar de Figueiredo	DMAT	1	8
Ivanete Zuchi Siple	DMAT	2	0

*Tipo (de participação): 1 – Coordenador; 2 - Participação Docente; 3 - Participante Técnico; 4 - Participante Aluno  
CH = Carga Horária Semanal (em horas)*

## Resumo dos principais tópicos desenvolvidos:

### 1. OBJETIVOS ATINGIDOS

- A qualidade do ensino foi mantida;
- Envolvimento de grande parte dos professores com a qualidade de ensino;
- Elaboração das avaliações de maneira unificada em cada disciplina.

### 2. ATIVIDADES DESENVOLVIDAS:

1. Trabalho colaborativo com a equipe de professores que atuam na mesma disciplina, incluindo a elaboração do plano de ensino, das avaliações, dos métodos e critérios de avaliação bem como o calendário das mesmas;
2. Aprimoramento do material básico da disciplina;
3. Manutenção e atualização de páginas interativas das respectivas disciplinas como um canal suporte de comunicação entre os docentes e discentes;
4. Trabalho articulado com monitores;

5. Momento de discussão das provas em horário extraclasse (Feedback).

### 3. PROFESSORES - COORDENADORES

Tivemos a seguinte distribuição de coordenadores no semestre de 2009/02

- A Professora **Ângela Tereza Zorzo Dal Piva** coordenou a disciplina de **Álgebra I**.
- O Professor **Mateus Bernardes** coordenou a disciplina de **Álgebra II**.
- A Professora **Eliane Bihuna de Azevedo** coordenou a disciplina de **Cálculo Diferencial e Integral I**.
- A Professora **Elisandra Bar de Figueiredo** coordenou a disciplina de **Cálculo Diferencial e Integral II**.

### 4. DADOS DA(S) DISCIPLINA(S) ENVOLVIDAS NO PROJETO

Disciplina(s): Álgebra I e II; Cálculo Diferencial e Integral I e II.

Curso(s):

Engenharia Civil;

Engenharia Elétrica;

Engenharia Mecânica;

Engenharia de Produção e Sistemas;

Licenciatura em Física;

Licenciatura em Matemática.

Fase(s): Primeira, Segunda e Terceira.

Carga horária semanal: ( X ) Apenas em aulas práticas ( ) Em aulas teóricas e práticas

- Cálculo Diferencial e Integral I – 6 horas semanais;
- Cálculo Diferencial e Integral II - 4 horas semanais;
- Álgebra I – 4 horas semanais;
- Álgebra II – 4 horas semanais.

Número de turmas:

- Álgebra I – 10 Turmas;
- Álgebra II - 6 turmas;
- Cálculo Diferencial e Integral I – 11 turmas;
- Cálculo Diferencial e Integral II – 10 turmas.

Total de alunos atingidos:

- Álgebra I – 325 alunos;
- Álgebra II – 239 alunos;

- Cálculo Diferencial e Integral I – 405 alunos;
- Cálculo Diferencial e Integral II – 271 alunos.

## 5. AVALIAÇÃO

Os alunos responderam um questionário de avaliação do projeto (ANEXO 1) e os resultados destes questionários podem ser vistos nos Anexos 2, 4 e 5. Da disciplina de Álgebra II infelizmente não foi possível apresentar os resultados dos questionários (VER observação no item “9. ANEXOS”).

## 6. CONSIDERAÇÕES

O trabalho desenvolvido pelos projetos de ensino é relevante, pois garante a qualidade de ensino em todos os cursos e turmas envolvidas. Dá um direcionamento para os professores que estão ministrando a disciplina pela primeira vez, pois há o suporte do coordenador e a equipe dos professores envolvidos no projeto. Os alunos também se mostram conscientes que o projeto é importante e é um indicativo de comprometimento do Departamento de Matemática com a qualidade de ensino (ver resultado da questão 18 do questionário de avaliação, grande maioria CONCORDA ou CONCORDA PARCIALMENTE). Porém, ainda falta um comprometimento maior dos alunos com o processo de aprendizado. Um exemplo disso foi percebido pelo pouco interesse dos alunos nos seminários de discussão das provas nas disciplinas que foram oferecidos (o número de alunos presentes pode ser observado nos anexos 4 e 5). Devido a este desinteresse em detectar as falhas no aprendizado foi decidido, em reunião com os atuais coordenadores das disciplinas envolvidas no projeto, que não seriam mais oferecidos estas discussões (Feedback) em horários extraclasse e que o mesmo seria realizado pelo professor da turma de acordo com o interesse dos alunos. Um outro ponto a considerar é a dificuldade de um horário comum das avaliações, visto a grande quantidade de turmas, inclusive de outras fases, que fazem as disciplinas, entretanto sempre adotamos uma postura de oferecer duas alternativas de avaliações, quando a prova não é realizada aos sábados, para não prejudicar os alunos em outras disciplinas, levando em consideração o horário livre dos alunos.

## 7. ANEXOS

São anexados a este relatório os relatórios individuais de cada disciplinas, feitos pelos coordenadores das disciplinas, conforme seguinte:

- Anexo I – Questionário de Avaliação respondido pelos alunos;
- Anexo II – Relatório da disciplina de Álgebra I – 2009\_02;
- Anexo III – Relatório da disciplina de Álgebra II – 2009\_02;
- Anexo IV – Relatório da disciplina de Cálculo Diferencial e Integral I - 2009\_02;
- Anexo V – Relatório da disciplina de Cálculo Diferencial e Integral II - 2009\_02.

Os relatórios individuais são de responsabilidade de cada coordenador de disciplina listados no item 5 deste relatório.

**Observação:** O relatório da disciplina de Álgebra II foi feito por mim, Elisandra Figueiredo, pois o coordenador da disciplina de Álgebra II no segundo semestre de 2009 foi o professor Mateus Bernardes, que pediu exoneração do cargo em 30 de novembro de 2009, apesar disto

ele se comprometeu a fazer este relatório, porém este fato não foi cumprido. Devido a este motivo não há considerações sobre o trabalho desenvolvido no Projeto de Álgebra II neste relatório parcial, apresento apenas os dados colhidos do sistema Sigma Web. Também não há dados dos questionários preenchidos pelos alunos, pois o professor Mateus levou os questionários respondidos para fazer a coleta de resultados e não nos deu retorno.

**Dificuldade(s) encontrada(s):**

- Dificuldade de horário comum as provas, visto que vários alunos de fases distintas fazem a matéria;
- Falta de participação dos alunos na revisão das avaliações em horários extraclasse;
  - Um comprometimento maior dos alunos com o processo de aprendizado.

**Assinatura Bolsista (deletar se não for o caso):**

**Data:** / /

**Assinatura Coordenador/Orientador**

**Data:** /04/ 2010



**Centro de Ciências Tecnológicas**  
**Departamento de Matemática**

## **ANEXO I**

**QUESTIONÁRIO RESPONDIDO PELO ALUNOS**

**SEGUNDO SEMESTRE DE 2010**



**Prezado(a) Acadêmico(a):** este questionário tem como objetivo avaliar os Projetos de Ensino de Cálculo e Álgebra do Departamento de Matemática. Para isto desejamos saber a sua opinião. Ao responder, você estará contribuindo para a elaboração de ações que visam melhorar estes projetos. Não há a necessidade de se identificar.

**Agradecemos a colaboração!**

Nome da disciplina: \_\_\_\_\_

Curso: \_\_\_\_\_ Turma: \_\_\_\_\_

**Nas questões 1 a 3 assinale a alternativa que corresponde ao seu caso.**

1) Com que frequência você utilizou o horário de atendimento extraclasse do professor?  
( ) semanalmente ( ) esporadicamente ( ) somente na véspera de provas ( ) não utilizei

2) Com que frequência você utilizou o horário de atendimento do monitor?  
( ) semanalmente ( ) esporadicamente ( ) somente na véspera de provas ( ) não utilizei

3) Quantas horas semanais você dedicou ao estudo extraclasse do conteúdo e/ou resolução de exercícios?  
( ) Nenhuma ( ) Até 2 horas ( ) 2 a 4 horas ( ) 4 horas ou mais ( ) Estudo somente na semana que antecede a prova

**Atribua um valor de UM (1) a QUATRO (4) para as questões a seguir, de acordo com a escala abaixo:**

Um (1)	significa DISCORDO	Três (3)	significa CONCORDO
Dois (2)	significa DISCORDO PARCIALMENTE	Quatro (4)	significa CONCORDO

4) O material didático adotado (livros e apostilas) é claro e bem organizado.

( )1 ( )2 ( )3 ( )4

5) O professor possui uma boa didática.

( )1 ( )2 ( )3 ( )4

6) O professor manteve um clima de respeito mútuo em sala de aula, propiciando a participação dos alunos no processo de ensino-aprendizagem.

( )1 ( )2 ( )3 ( )4

7) O horário do atendimento extraclasse do professor foi adequado e suficiente.

( )1 ( )2 ( )3 ( )4 ( ) não procurei o atendimento do professor

8) O professor atendeu às expectativas ao esclarecer dúvidas.

( )1 ( )2 ( )3 ( )4

9) As **discussões das avaliações** (feedback) foram uma boa oportunidade para sanar as dúvidas após as avaliações .

( )1 ( )2 ( )3 ( )4 ( ) não participei ( ) não foi oferecido

10) O monitor dominava o conteúdo, explicando com clareza.

( )1 ( )2 ( )3 ( )4 ( ) não procurei o atendimento do monitor

11) O horário de atendimento do monitor foi apropriado.

( )1 ( )2 ( )3 ( )4 ( ) não procurei o atendimento do monitor

12) O tempo de duração das avaliações foi suficiente.

( )1 ( )2 ( )3 ( )4

13) A data e horário das avaliações foram adequados.

( )1 ( )2 ( )3 ( )4

14) As avaliações estavam adequadas ao conteúdo proposto (em sala de aula e no material didático utilizado)

( )1 ( )2 ( )3 ( )4

15) As informações necessárias sobre a disciplina (horário, data e salas de provas, horário de atendimento, etc) para o bom andamento do projeto foram bem conduzidas pela coordenação do projeto.

( )1 ( )2 ( )3 ( )4

16) Este projeto exigiu uma mudança de meus hábitos: estudar conceitos antes de resolver exercícios, adotar postura crítica e aproveitar melhor os conhecimentos do professor.

( )1 ( )2 ( )3 ( )4

17) Ao encontrar dificuldades ou deficiências em algum conteúdo desenvolvi independência e/ou maturidade para procurar soluções junto aos professores, monitores, livros, etc.

( )1 ( )2 ( )3 ( )4

18) A existência deste projeto mostra a preocupação do DMAT com a qualidade do processo ensino-aprendizagem.

( )1 ( )2 ( )3 ( )4

**Nas linhas abaixo você pode deixar a sua opinião sobre o Projeto de Ensino, fazer sugestões, críticas, elogios ou comentários.**

---

---

---

## **ANEXO II**

### **RELATÓRIO FINAL DA DISCIPLINA DE ÁLGEBRA I**

**2º Semestre de 2009**

No segundo semestre de 2009, tivemos um total de 315 alunos matriculados na disciplina de Álgebra I, distribuídos em dez turmas que integraram este projeto de ensino, de acordo com a tabela abaixo:

PROFESSOR	TURMA	ALUNOS
Roberta Briesemeister	ALG1001 - A	37
Jones Corso	ALG1001 - B	40
Paulo César Lino	ALG1001 - C	34
Angela T. Zorzo	ALG1001 - D	34
Karina Mendes	ALG1001 - E	50
João de Azevedo	ALG1001 - J	12
Roberta Briesemeister	ALG1001 - K	17
Carlos Raphael Rocha	ALG1001 - L	33
Helena Schumacher	ALGA I - A	22
Roberta Briesemeister	ALGA I - B	36

A avaliação consistiu de quatro provas escritas realizadas em horário de aula e a prova final para os que não obtiveram média 7, por meio da média aritmética das 4 provas em questão.

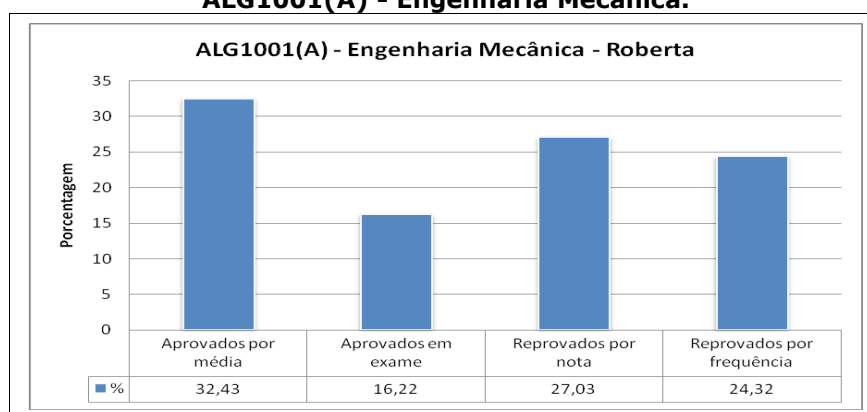
A disciplina contou com o apoio do monitor Otávio Tovo, mas a procura pela monitoria foi considerada bastante baixa, na medida em que apenas 8% dos alunos utilizaram este recurso.

O material bibliográfico, plano de ensino, cronograma da disciplina, data de provas, horários e avisos, foram todos disponibilizados na página: <http://www.joinville.udesc.br/portal/professores/angela>

## TABELAS E GRÁFICOS DE APROVEITAMENTO POR CURSO

Professor/Turma	Roberta Briesemeister/ ALG1001-A	
Total de alunos	37	%
Aprovador por média	12	32.43
Aprovador em exame	6	16.22
Reprovador por nota	10	27.03
Reprovados por frequência	9	24.32

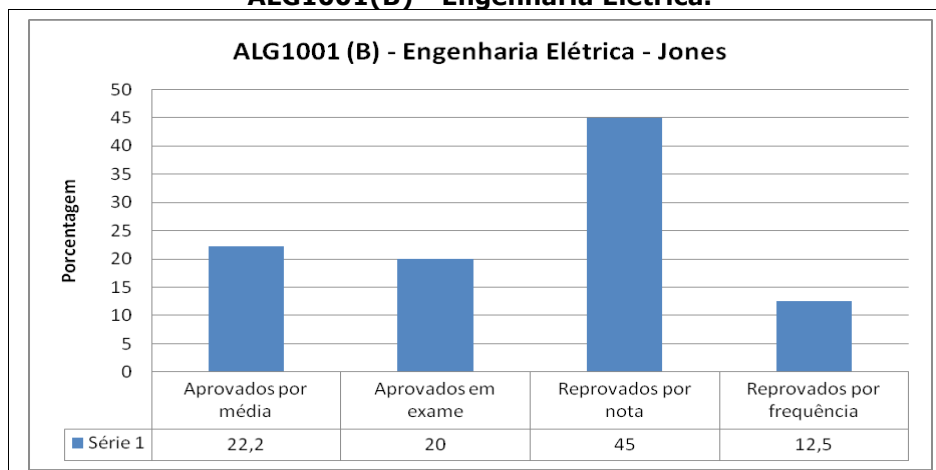
### ALG1001(A) - Engenharia Mecânica.





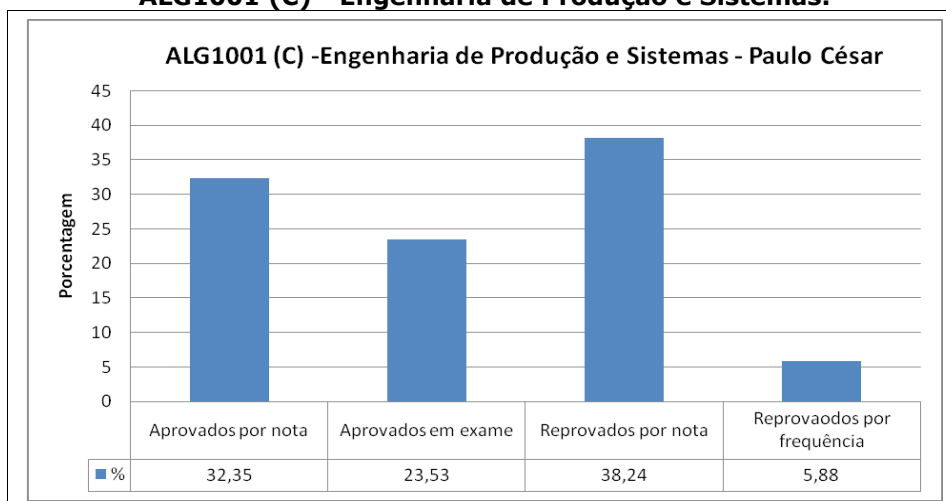
<b>Professor/Turma</b>	<b>Jones Corso/ALG1001-B</b>	
Total de alunos	40	%
Aprovados por média	9	22.50
Aprovados em exame	8	20.00
Reprovados por nota	18	45.00
Reprovados por frequência	5	01/12/50

**ALG1001(B) - Engenharia Elétrica.**



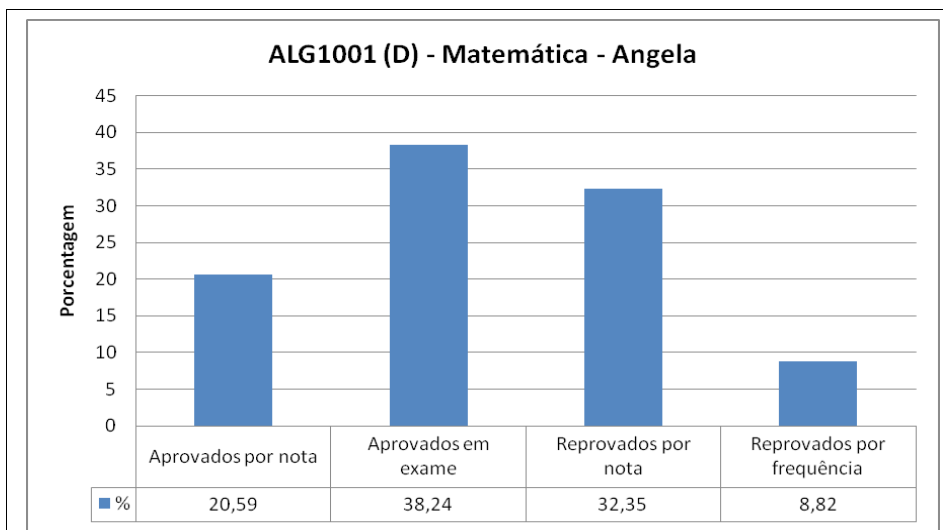
<b>Professor/Turma</b>	<b>Paulo César Lino/ALG1001-C</b>	
Total de alunos	34	%
Aprovador por média	11	32.35
Aprovador em exame	8	23.53
Reprovador por nota	13	38.24
Reprovados por frequência	2	5.88

**ALG1001 (C) - Engenharia de Produção e Sistemas.**



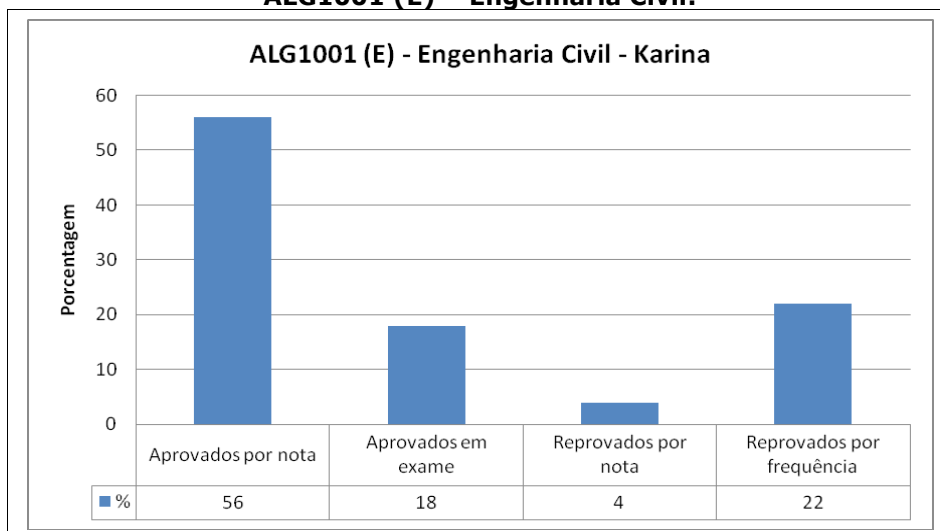
<b>Professor/Turma</b>	<b>Angela T . Zorzo/ALG1001 -D</b>	
Total de alunos	34	%
Aprovador por média	7	20.59
Aprovador em exame	13	38.24
Reprovador por nota	11	32.35
Reprovados por frequência	3	8.82

**ALG1001 (D) – Matemática.**



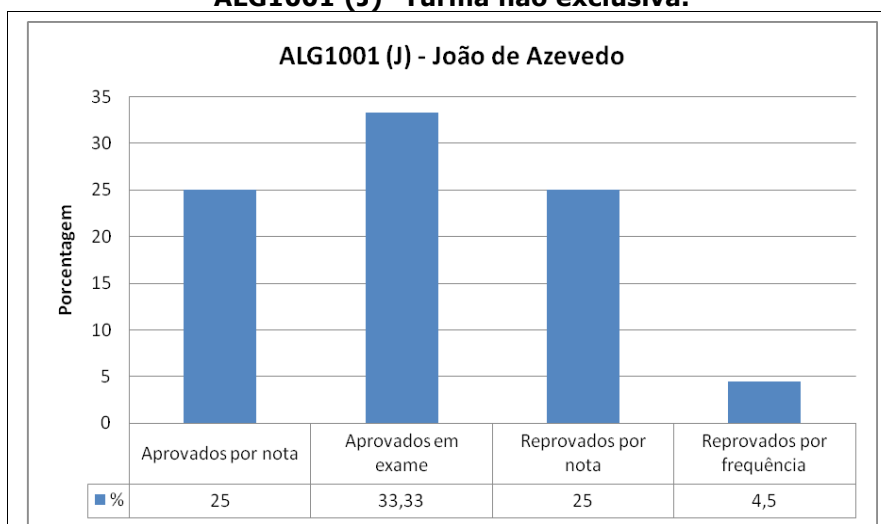
<b>Professor/Turma</b>	<b>Karina Mendes /ALG1001 - E</b>	
Total de alunos	50	%
Aprovador por média	28	56.00
Aprovador em exame	9	18.00
Reprovador por nota	2	4.00
Reprovados por frequência	11	22.00

**ALG1001 (E) – Engenharia Civil.**



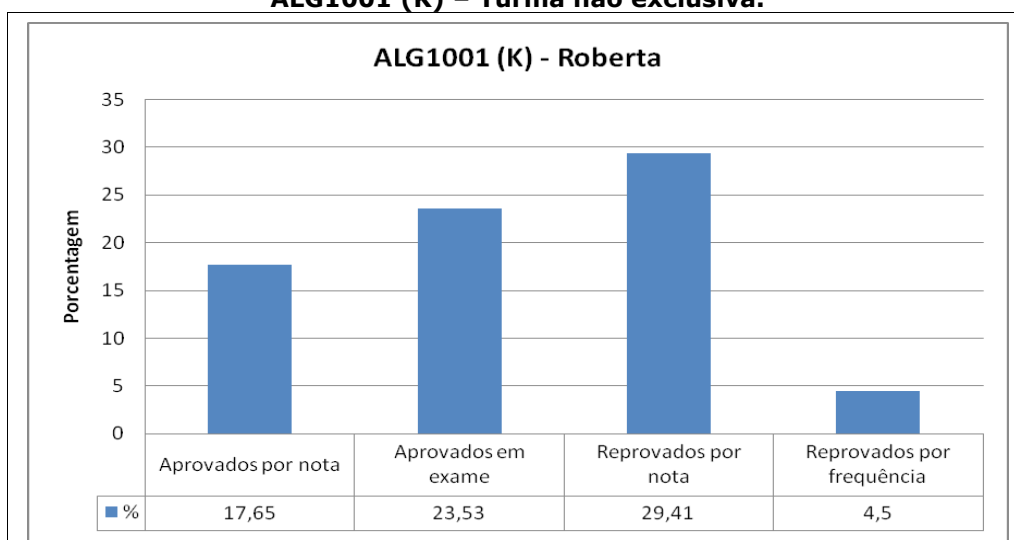
Professor/Turma	João de Azevedo/ALG1001 -J	
Total de alunos	12	%
Aprovador por média	3	25.00
Aprovador em exame	4	33.33
Reprovador por nota	3	25.00
Reprovados por frequência	2	16.67

**ALG1001 (J) -Turma não exclusiva.**



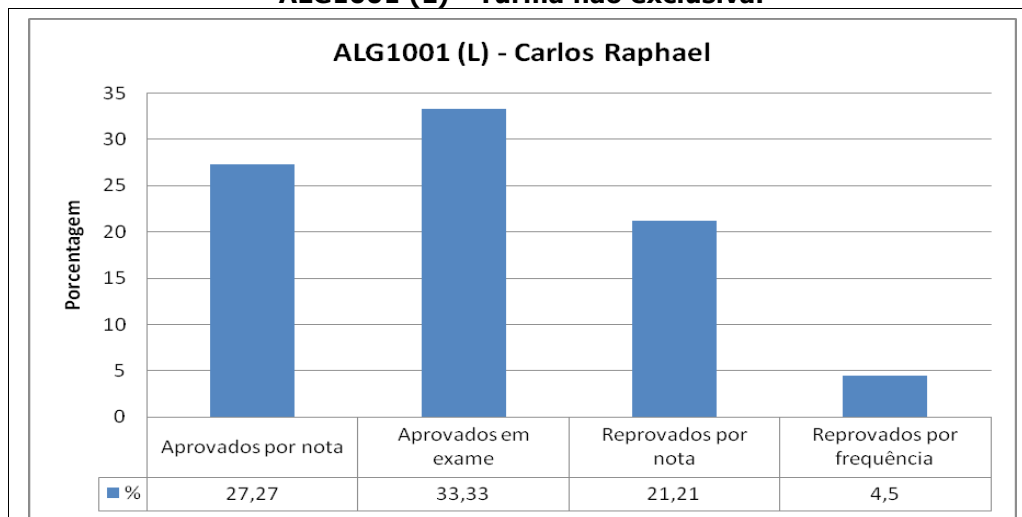
Professor/Turma	Roberta Briesemeister/ALG1001 - K	
Total de alunos	17	%
Aprovador por média	3	17.65
Aprovador em exame	4	23.53
Reprovador por nota	5	29.41
Reprovados por frequência	5	29.41

**ALG1001 (K) - Turma não exclusiva.**



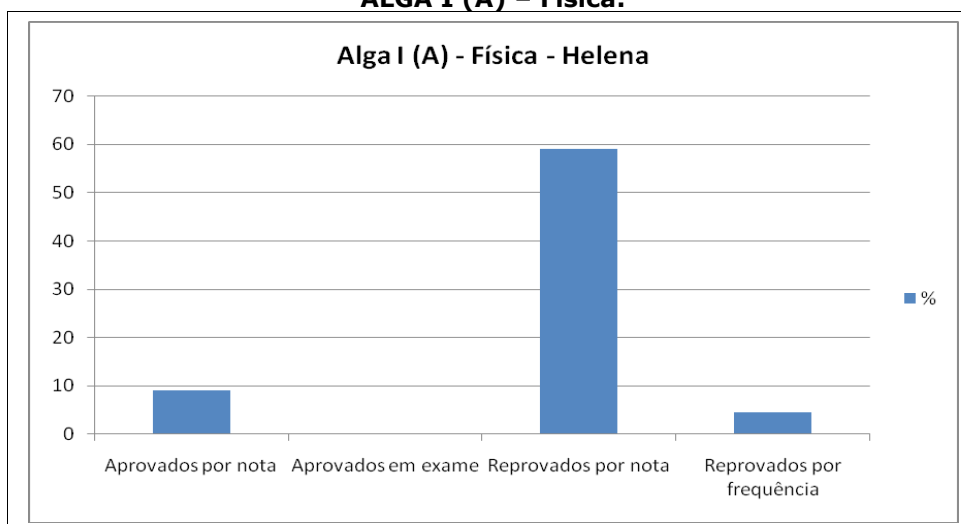
Professor/Turma	<b>Carlos Raphael Rocha/ALG1001 - L</b>	
Total de alunos	33	%
Aprovador por média	9	27.27
Aprovador em exame	11	33.33
Reprovador por nota	7	21.21
Reprovados por frequência	6	18.19

**ALG1001 (L) - Turma não exclusiva.**



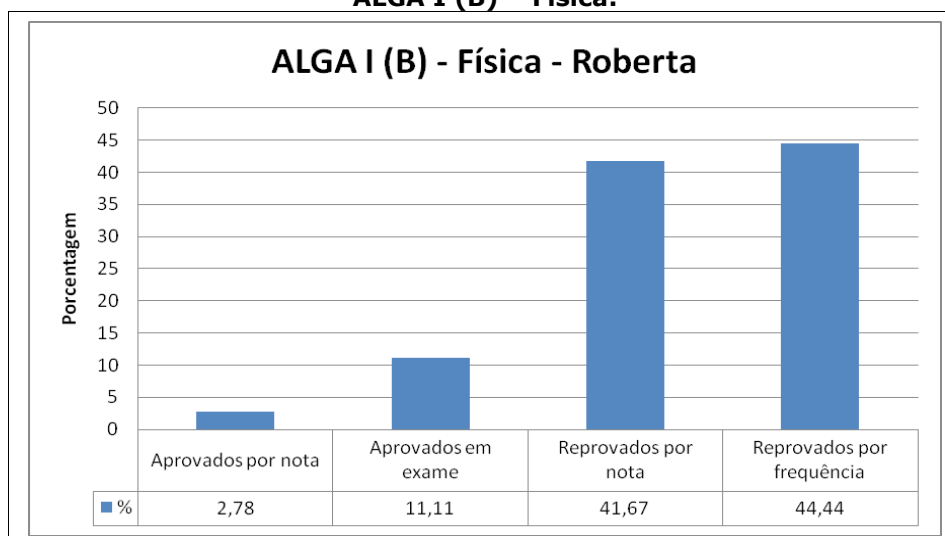
Professor/Turma	<b>Helena Schumacher /ALGA I - A</b>	
Total de alunos	22	%
Aprovador por média	2	9.09
Aprovador em exame	0	0
Reprovador por nota	13	59.09
Reprovados por frequência	7	31.82

**ALGA I (A) – Física.**



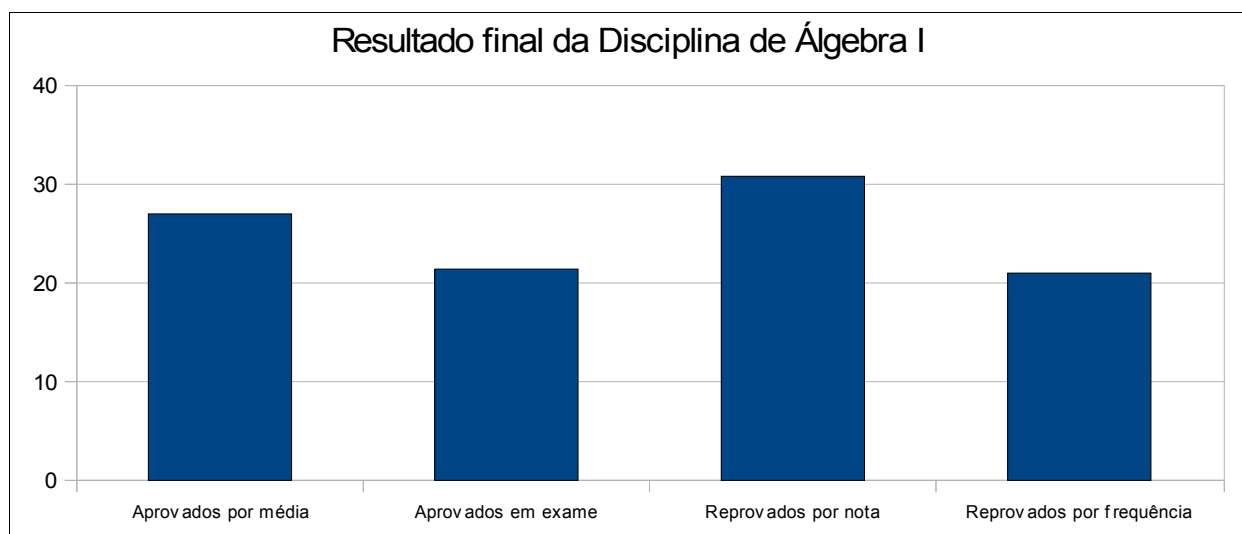
Professor/Turma	Roberta Briesemeister/ALGA I-B	
Total de alunos	36	%
Aprovador por média	1	2.78
Aprovador em exame	4	11.11
Reprovador por nota	15	41.67
Reprovados por frequência	16	44.44

**ALGA I (B) – Física.**



Na tabela abaixo apresenta-se o aproveitamento final da disciplina de Álgebra I no segundo semestre de 2009:

Resultado Final Álgebra I	Alunos	Porcentagem (%)
Aprovados por média	85	26.98
Aprovados em exame	67	21.27
Reprovados por nota	97	30.79
Reprovados por frequência	66	20.95
Total de alunos matriculados	315	100.00



## QUESTIONÁRIOS DE AVALIAÇÃO DO PROJETO DE ENSINO DE ÁLGEBRA I

O questionário de avaliação da disciplina de Álgebra I contou com a participação de 106 acadêmicos matriculados, os quais responderam 18 questões a respeito do curso.

### QUESTÃO 1

Prof/Turma	Semanalmente	Esporadicamente	Véspera de prova	Não Procurei
Roberta ALG1001 (A)	0	1	2	16
Jones ALG1001 (B)	1	2	0	6
Paulo ALG1001 (C)	0	2	1	6
Angela ALG1001 (D)	0	7	0	3
Karina ALG1001 (E)	0	5	1	23
João ALG1001 (J)	0	0	1	5
Roberta ALG1001 (K)	0	0	0	4
Helena ALGA I (A)	2	1	0	4
Roberta ALGA I (B)	0	1	3	9

### QUESTÃO 2

Prof/Turma	Semanalmente	Esporadicamente	Véspera de prova	Não Procurei
Roberta ALG1001 (A)	0	2	2	15
Jones ALG1001 (B)	1	2	0	6
Paulo ALG1001 (C)	0	0	2	7
Angela ALG1001 (D)	0	2	0	8
Karina ALG1001 (E)	0	5	1	23
João ALG1001 (J)	0	0	0	6
Roberta ALG1001 (K)	0	0	0	4
Helena ALGA I (A)	0	0	1	6
Roberta ALGA I (B)	1	0	1	11

**QUESTÃO 3**

<b>Prof/Turma</b>	<b>Nenhuma</b>	<b>Até 2 horas</b>	<b>De 2 a 4 horas</b>	<b>Mais de 4 horas</b>	<b>Só na semana da prova</b>
<b>Roberta ALG1001 (A)</b>	0	5	4	4	6
<b>Jones ALG1001 (B)</b>	0	2	5	1	1
<b>Paulo ALG1001 (C)</b>	0	2	1	2	4
<b>Angela ALG1001 (D)</b>	0	2	3	5	0
<b>Karina ALG1001 (E)</b>	1	9	4	5	10
<b>João ALG1001 (J)</b>	0	3	2	1	0
<b>Roberta ALG1001 (K)</b>	0	1	0	2	1
<b>Helena ALGA I (A)</b>	1	2	1	1	2
<b>Roberta ALGA I (B)</b>	0	2	5	3	3

**QUESTÃO 4**

<b>Prof/Turma</b>	<b>1</b>	<b>2</b>	<b>3</b>	<b>4</b>
<b>Roberta ALG1001 (A)</b>	0	2	13	4
<b>Jones ALG1001 (B)</b>	0	2	6	1
<b>Paulo ALG1001 (C)</b>	0	3	4	2
<b>Angela ALG1001 (D)</b>	0	0	4	6
<b>Karina ALG1001 (E)</b>	1	1	9	18
<b>João ALG1001 (J)</b>	0	0	2	4
<b>Roberta ALG1001 (K)</b>	0	0	3	1
<b>Helena ALGA I (A)</b>	0	1	3	3
<b>Roberta ALGA I (B)</b>	1	2	5	4

**QUESTÃO 5**

<b>Prof/Turma</b>	<b>1</b>	<b>2</b>	<b>3</b>	<b>4</b>
<b>Roberta ALG1001 (A)</b>	0	5	12	2
<b>Jones ALG1001 (B)</b>	9	0	0	0
<b>Paulo ALG1001 (C)</b>	0	2	5	1
<b>Angela ALG1001 (D)</b>	0	0	3	7
<b>Karina ALG1001 (E)</b>	0	0	3	26
<b>João ALG1001 (J)</b>	0	0	2	4
<b>Roberta ALG1001 (K)</b>	0	1	3	0
<b>Helena ALGA I (A)</b>	0	0	0	7
<b>Roberta ALGA I (B)</b>	2	3	1	6

**QUESTÃO 6**

<b>Prof/Turma</b>	<b>1</b>	<b>2</b>	<b>3</b>	<b>4</b>
<b>Roberta ALG1001 (A)</b>	0	1	7	11
<b>Jones ALG1001 (B)</b>	4	1	1	3
<b>Paulo ALG1001 (C)</b>	0	0	3	6
<b>Angela ALG1001 (D)</b>	0	0	2	8
<b>Karina ALG1001 (E)</b>	0	0	2	27
<b>João ALG1001 (J)</b>	0	0	1	5
<b>Roberta ALG1001 (K)</b>	0	0	0	4
<b>Helena ALGA I (A)</b>	0	0	0	7
<b>Roberta ALGA I (B)</b>	2	0	1	9



**QUESTÃO 7**

<b>Prof/Turma</b>	<b>1</b>	<b>2</b>	<b>3</b>	<b>4</b>	<b>5</b>
<b>Roberta ALG1001 (A)</b>	0	0	1	0	18
<b>Jones ALG1001 (B)</b>	4	0	1	0	4
<b>Paulo ALG1001 (C)</b>	1	2	2	0	4
<b>Angela ALG1001 (D)</b>	0	0	0	6	4
<b>Karina ALG1001 (E)</b>	0	1	4	1	23
<b>João ALG1001 (J)</b>	0	1	1	1	3
<b>Roberta ALG1001 (K)</b>	1	0	1	2	0
<b>Helena ALGA I (A)</b>	0	0	0	3	4
<b>Roberta ALGA I (B)</b>	0	1	4	2	6

**QUESTÃO 8**

<b>Prof/Turma</b>	<b>1</b>	<b>2</b>	<b>3</b>	<b>4</b>
<b>Roberta ALG1001 (A)</b>	0	4	12	3
<b>Jones ALG1001 (B)</b>	8	1	0	0
<b>Paulo ALG1001 (C)</b>	0	2	5	2
<b>Angela ALG1001 (D)</b>	0	1	3	6
<b>Karina ALG1001 (E)</b>	0	1	2	27
<b>João ALG1001 (J)</b>	0	0	3	3
<b>Roberta ALG1001 (K)</b>	0	0	2	2
<b>Helena ALGA I (A)</b>	0	0	0	7
<b>Roberta ALGA I (B)</b>	0	2	5	6

**QUESTÃO 9**

<b>Prof/Turma</b>	<b>1</b>	<b>2</b>	<b>3</b>	<b>4</b>	<b>5</b>	<b>6</b>
<b>Roberta ALG1001 (A)</b>	0	3	2	4	9	1
<b>Jones ALG1001 (B)</b>	0	1	1	0	0	4
<b>Paulo ALG1001 (C)</b>	0	0	0	1	0	8
<b>Angela ALG1001 (D)</b>	0	0	3	2	5	0
<b>Karina ALG1001 (E)</b>	0	0	1	0	17	10
<b>João ALG1001 (J)</b>	0	1	1	0	0	4
<b>Roberta ALG1001 (K)</b>	0	0	0	1	1	2
<b>Helena ALGA I (A)</b>	0	0	3	2	1	1
<b>Roberta ALGA I (B)</b>	0	1	2	2	4	4

**QUESTÃO 10**

<b>Prof/Turma</b>	<b>1</b>	<b>2</b>	<b>3</b>	<b>4</b>	<b>5</b>
<b>Roberta ALG1001 (A)</b>	0	1	2	0	16
<b>Jones ALG1001 (B)</b>	0	0	1	0	5
<b>Paulo ALG1001 (C)</b>	0	2	1	0	6
<b>Angela ALG1001 (D)</b>	0	0	0	1	9
<b>Karina ALG1001 (E)</b>	0	2	1	0	6
<b>João ALG1001 (J)</b>	0	0	1	0	5
<b>Roberta ALG1001 (K)</b>	0	0	0	0	4
<b>Helena ALGA I (A)</b>	0	1	0	0	6
<b>Roberta ALGA I (B)</b>	1	0	2	1	9

**QUESTÃO 11**

<b>Prof/Turma</b>	<b>1</b>	<b>2</b>	<b>3</b>	<b>4</b>
<b>Roberta ALG1001 (A)</b>	0	1	2	16
<b>Jones ALG1001 (B)</b>	0	0	2	1
<b>Paulo ALG1001 (C)</b>	0	0	0	1
<b>Angela ALG1001 (D)</b>	0	0	0	1
<b>Karina ALG1001 (E)</b>	2	2	2	0
<b>João ALG1001 (J)</b>	0	0	0	0
<b>Roberta ALG1001 (K)</b>	2	0	0	2
<b>Helena ALGA I (A)</b>	0	0	1	0
<b>Roberta ALGA I (B)</b>	0	0	3	1

**QUESTÃO 12**

<b>Prof/Turma</b>	<b>1</b>	<b>2</b>	<b>3</b>	<b>4</b>
<b>Roberta ALG1001 (A)</b>	2	3	7	7
<b>Jones ALG1001 (B)</b>	0	0	7	2
<b>Paulo ALG1001 (C)</b>	1	0	3	5
<b>Angela ALG1001 (D)</b>	0	0	3	1
<b>Karina ALG1001 (E)</b>	2	3	13	11
<b>João ALG1001 (J)</b>	0	0	1	5
<b>Roberta ALG1001 (K)</b>	0	0	3	1
<b>Helena ALGA I (A)</b>	0	2	4	1
<b>Roberta ALGA I (B)</b>	2	8	2	1

**QUESTÃO 13**

<b>Prof/Turma</b>	<b>1</b>	<b>2</b>	<b>3</b>	<b>4</b>
<b>Roberta ALG1001 (A)</b>	2	5	5	7
<b>Jones ALG1001 (B)</b>	1	1	1	3
<b>Paulo ALG1001 (C)</b>	0	1	1	7
<b>Angela ALG1001 (D)</b>	0	0	3	1
<b>Karina ALG1001 (E)</b>	1	2	6	20
<b>João ALG1001 (J)</b>	1	1	1	3
<b>Roberta ALG1001 (K)</b>	0	0	3	1
<b>Helena ALGA I (A)</b>	0	1	2	4
<b>Roberta ALGA I (B)</b>	0	0	3	7

**QUESTÃO 14**

<b>Prof/Turma</b>	<b>1</b>	<b>2</b>	<b>3</b>	<b>4</b>
<b>Roberta ALG1001 (A)</b>	0	0	4	15
<b>Jones ALG1001 (B)</b>	2	1	4	2
<b>Paulo ALG1001 (C)</b>	1	0	4	4
<b>Angela ALG1001 (D)</b>	0	0	2	8
<b>Karina ALG1001 (E)</b>	0	0	3	25
<b>João ALG1001 (J)</b>	0	2	2	2
<b>Roberta ALG1001 (K)</b>	0	0	4	0
<b>Helena ALGA I (A)</b>	0	0	4	3
<b>Roberta ALGA I (B)</b>	2	1	3	7

**QUESTÃO 15**

<b>Prof/Turma</b>	<b>1</b>	<b>2</b>	<b>3</b>	<b>4</b>
<b>Roberta ALG1001 (A)</b>	0	2	6	11
<b>Jones ALG1001 (B)</b>	0	3	3	1
<b>Paulo ALG1001 (C)</b>	1	1	2	5
<b>Angela ALG1001 (D)</b>	0	0	2	8
<b>Karina ALG1001 (E)</b>	1	5	0	23
<b>João ALG1001 (J)</b>	0	1	3	2
<b>Roberta ALG1001 (K)</b>	0	0	3	1
<b>Helena ALGA I (A)</b>	0	0	3	4
<b>Roberta ALGA I (B)</b>	0	0	4	9

**QUESTÃO 16**

<b>Prof/Turma</b>	<b>1</b>	<b>2</b>	<b>3</b>	<b>4</b>
<b>Roberta ALG1001 (A)</b>	0	6	3	10
<b>Jones ALG1001 (B)</b>	1	0	6	2
<b>Paulo ALG1001 (C)</b>	1	1	3	4
<b>Angela ALG1001 (D)</b>	0	0	4	6
<b>Karina ALG1001 (E)</b>	1	1	10	17
<b>João ALG1001 (J)</b>	0	0	4	2
<b>Roberta ALG1001 (K)</b>	0	0	1	3
<b>Helena ALGA I (A)</b>	0	1	3	3
<b>Roberta ALGA I (B)</b>	1	2	5	5

**QUESTÃO 17**

<b>Prof/Turma</b>	<b>1</b>	<b>2</b>	<b>3</b>	<b>4</b>
<b>Roberta ALG1001 (A)</b>	4	4	9	2
<b>Jones ALG1001 (B)</b>	0	2	3	4
<b>Paulo ALG1001 (C)</b>	0	2	3	4
<b>Angela ALG1001 (D)</b>	0	1	4	5
<b>Karina ALG1001 (E)</b>	0	1	9	19
<b>João ALG1001 (J)</b>	0	1	4	1
<b>Roberta ALG1001 (K)</b>	0	1	2	1
<b>Helena ALGA I (A)</b>	0	2	1	3
<b>Roberta ALGA I (B)</b>	1	1	8	3

**QUESTÃO 18**

<b>Prof/Turma</b>	<b>1</b>	<b>2</b>	<b>3</b>	<b>4</b>
<b>Roberta ALG1001 (A)</b>	2	1	11	5
<b>Jones ALG1001 (B)</b>	0	1	7	1
<b>Paulo ALG1001 (C)</b>	0	2	2	5
<b>Angela ALG1001 (D)</b>	0	0	3	7
<b>Karina ALG1001 (E)</b>	0	0	8	21
<b>João ALG1001 (J)</b>	0	1	3	2
<b>Roberta ALG1001 (K)</b>	0	0	3	1
<b>Helena ALGA I (A)</b>	0	0	3	3
<b>Roberta ALGA I (B)</b>	0	0	8	4

---

Ângela Tereza Zorzo Dal Piva  
Coordenadora do Projeto de Ensino ALG I  
DMAT – CCT – UDESC

## **ANEXO III**

### **RELATÓRIO FINAL DA DISCIPLINA DE ÁLGEBRA II**

**2º Semestre de 2009**

No segundo semestre letivo de 2009, tivemos um total de 239 alunos matriculados na disciplina de Álgebra II, distribuídos em 6 turmas que integraram este projeto de ensino, de acordo com Tabela 1 abaixo:

Professor	Turma	Nº de Alunos
João de Azevedo	ALG2001 (A)	30
Graciela Moro	ALG2001 (B)	49
Mateus Bernardes	ALG2001 (C)	40
Mateus Bernardes	ALG2001 (D)	40
Jones Corso	ALG2001 (J)	40
Graciela Moro	ALG2001 (K)	40
Total		

*Tabela 1: Distribuição de Alunos por Turma*

Além destes sete professores, que participaram do projeto de ensino neste semestre letivo, contamos ainda, com a participação do acadêmico Nicolas Hohn, que atuou como monitor desta disciplina, disponibilizando atendimento extraclasse para todas as turmas participantes do projeto com horários distribuídos ao longo de todos os dias da semana e nos três turnos letivos.

As informações gerais sobre a disciplina, como planos de ensino, material bibliográfico, datas e locais de provas e feedbacks foram divulgados na página <http://www.joinville.udesc.br/portal/professores/bernardes/>.

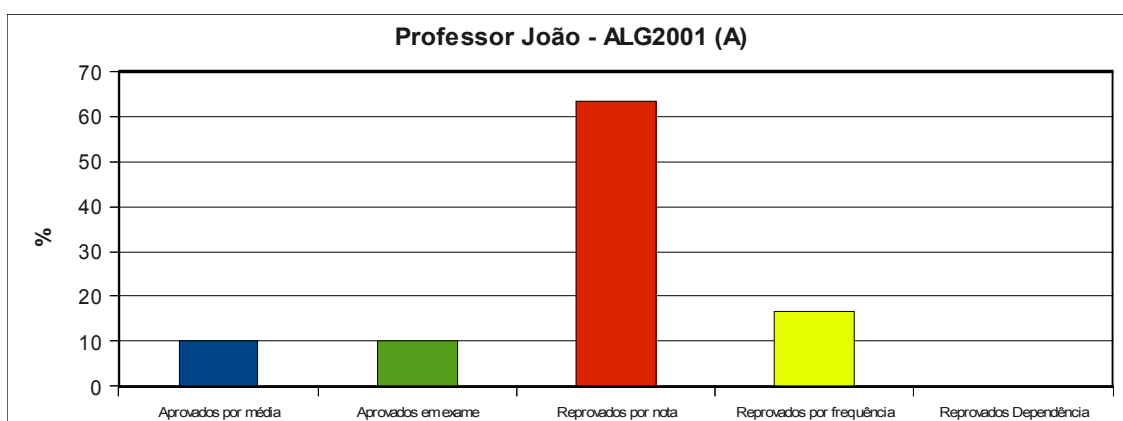
O professor coordenador da disciplina de Álgebra II no segundo semestre de 2009 foi o professor Mateus Bernardes, o qual pediu exoneração do cargo em 30 de novembro de 2009, apesar disto ele se comprometeu a fazer este relatório, porém este fato não foi cumprido. Devido a este motivo não há considerações sobre o trabalho desenvolvido no Projeto de Álgebra II neste relatório parcial, apresentamos apenas os dados colhidos do sistema Sigma Web. Também não há dados dos questionários preenchidos pelos alunos, pois o professor Mateus levou os questionários respondidos para fazer a coleta de resultados e não nos deu retorno.



*Tabelas e Gráficos de Aproveitamento por Curso*

<i>Professor/ Turma</i>	<b>João/ ALG2001 (A)</b>	
Total de alunos	30	%
Aprovados por média	3	10,00
Aprovados em exame	3	10,00
Reprovados por nota	19	63,33
Reprovados por frequência	5	16,67
Reprovados Dependência	0	0,00

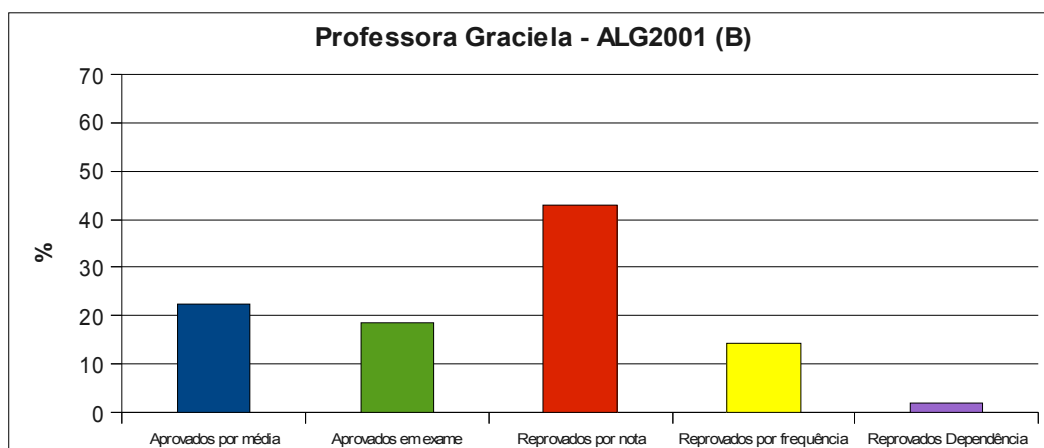
*Tabela 2: ALG2001- Engenharia Mecânica*



*Figura 1: ALG2001 - Engenharia Mecânica*

<i>Professor/ Turma</i>	<b>Graciela/ ALG2001 (B)</b>	
Total de alunos	49	%
Aprovados por média	11	22,45
Aprovados em exame	9	18,37
Reprovados por nota	21	42,86
Reprovados por frequência	7	14,29
Reprovados Dependência	1	2,04

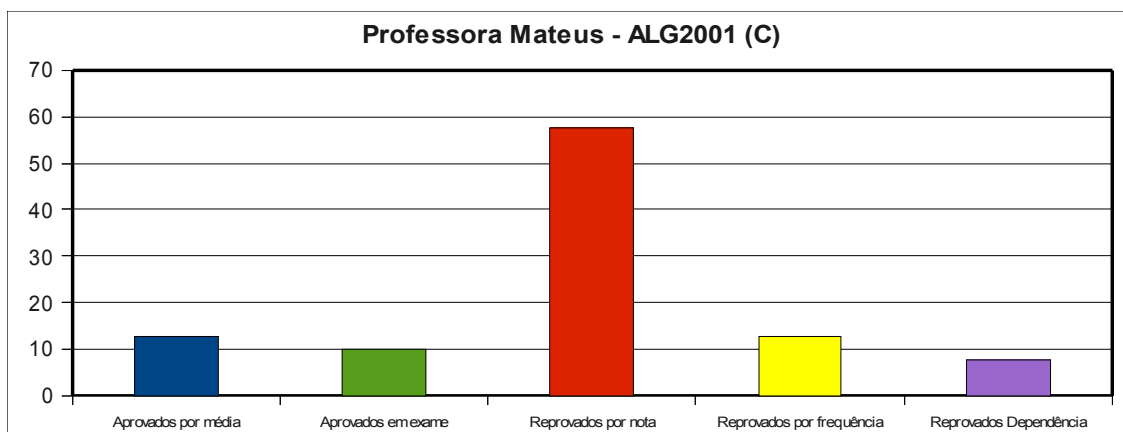
*Tabela 3: ALG2001 – Engenharia Elétrica*



*Figura 2: ALG2001 – Engenharia Elétrica*

<i>Professor/ Turma</i>	<b>Mateus/ ALG2001 (C)</b>	
Total de alunos	40	%
Aprovados por média	5	12,50
Aprovados em exame	4	10,00
Reprovados por nota	23	57,50
Reprovados por frequência	5	12,50
Reprovados Dependência	3	7,50

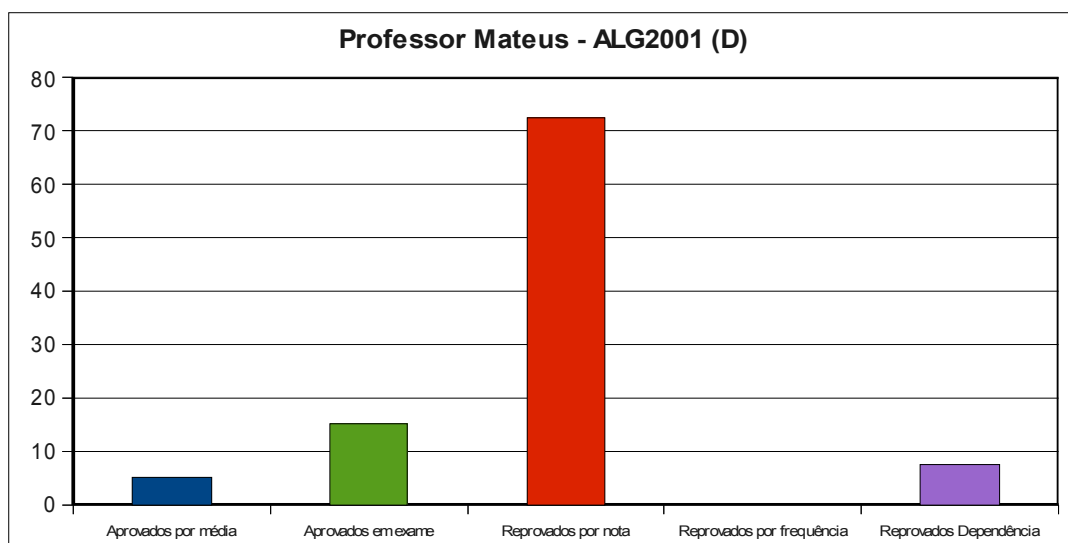
*Tabela 4: ALG2001 – Engenharia de Produção e Sistemas*



*Figura 3: ALG2001 – Engenharia de Produção e Sistemas*

<i>Professor/ Turma</i>	<b>Mateus/ ALG2001 (D)</b>	
Total de alunos	40	%
Aprovados por média	2	5,00
Aprovados em exame	6	15,00
Reprovados por nota	29	72,50
Reprovados por frequência	0	0,00
Reprovados Dependência	3	7,50

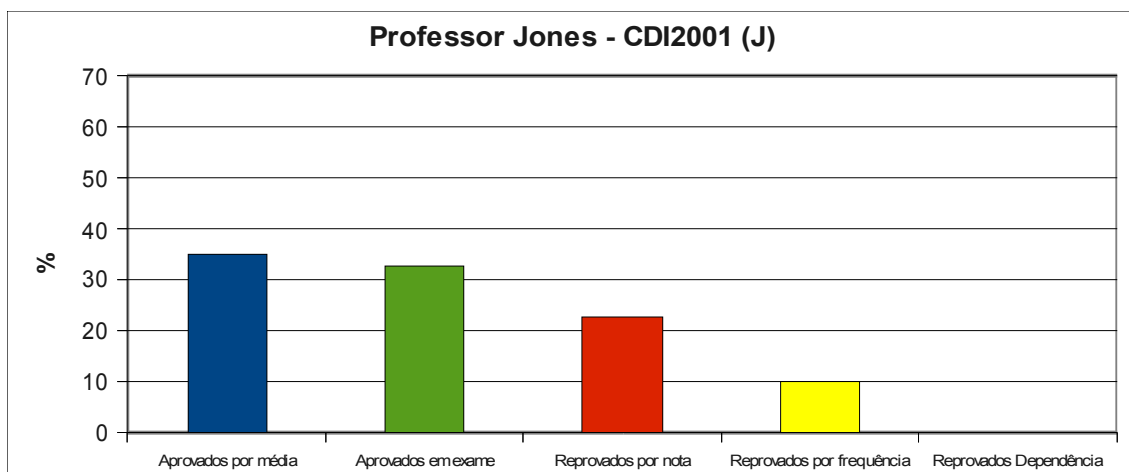
*Tabela 5: ALG2001 – Licenciatura em Matemática*



*Figura 4: ALG2001 – Licenciatura em Matemática*

<i>Professor/ Turma</i>	<b>Jones/ ALG2001 (J)</b>	
Total de alunos	40	%
Aprovados por média	14	35,00
Aprovados em exame	13	32,50
Reprovados por nota	9	22,50
Reprovados por frequência	4	10,00
Reprovados Dependência	0	0,00

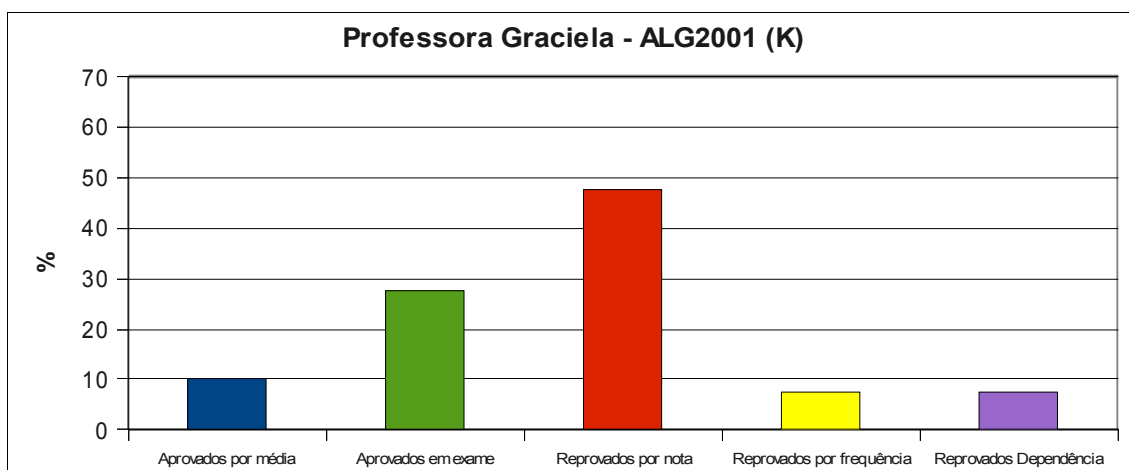
*Tabela 6: ALG2001 – Turma Não Exclusiva*



*Figura 5: ALG2001 – Turma Não Exclusiva*

<i>Professor/ Turma</i>	<b>Graciela/ ALG2001 (K)</b>	
Total de alunos	40	%
Aprovados por média	4	10,00
Aprovados em exame	11	27,50
Reprovados por nota	19	47,50
Reprovados por frequência	3	7,50
Reprovados Dependência	3	7,50

*Tabela 7: ALG2001 – Turma Não Exclusiva*



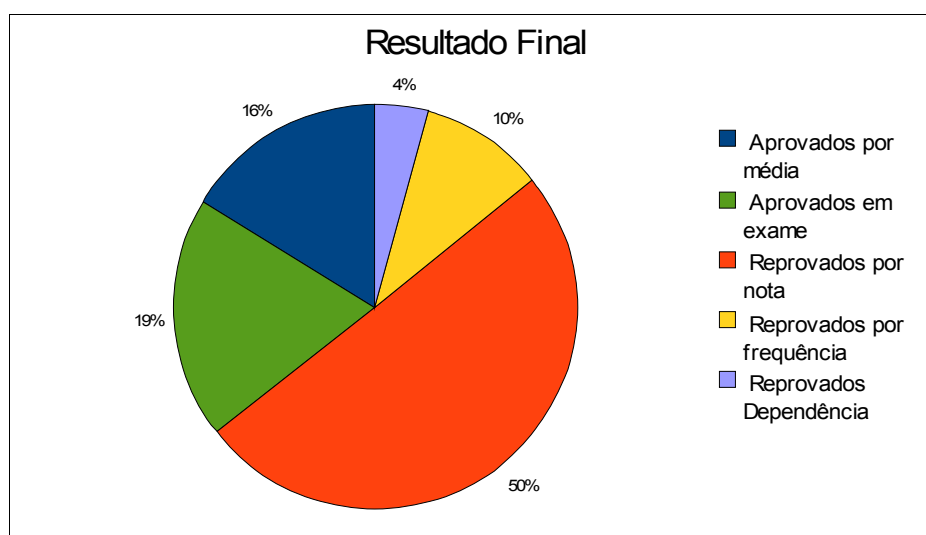
*Figura 6: ALG2001 – Turma Não Exclusiva*

Na tabela abaixo, apresenta-se o aproveitamento final da disciplina de Álgebra II no segundo semestre de 2009.

<i>Resultado Final de ALG2001</i>	<b>Número de Alunos</b>	Porcentagem
Aprovados por média	39	16,32
Aprovados em exame	46	19,25
Reprovados por nota	120	50,21
Reprovados por frequência	24	10,04
Reprovados Dependência	10	4,18
Total de alunos matriculados	239	100,00

*Tabela 8: Índice Final de Aproveitamento em ALG2001.*

Na figura a seguir, apresenta-se o índice geral de aproveitamento da disciplina de Álgebra II no segundo semestre letivo de 2009.



*Figura 7: Aproveitamento em Álgebra II em 2009/02*

O índice total de aprovação neste semestre letivo foi de 35,57%.

---

Elisandra Bar de Figueiredo  
Coordenadora geral do projeto

**DMAT – CCT – UDESC**

## **ANEXO IV**

### **RELATÓRIO FINAL DA DISCIPLINA DE CÁLCULO DIFERENCIAL E INTEGRAL I**

**2º Semestre de 2009**

No segundo semestre letivo de 2009, tivemos um total de 405 alunos matriculados na disciplina de Cálculo Diferencial e Integral I, distribuídos nas 11 turmas que integraram este projeto de ensino, de acordo com tabela 1 abaixo:

Professor	Turma	Nº de Alunos
Carlos Raphael Rocha	CDI-I ( F )	25
Karina Borges Mendes	CDI-I (N)	69
Ângela Tereza Zorzo Dal Piva	CDI1001 (A)	36
Helena Ravache Samy Pereira Schumacher	CDI1001 (B)	40
Roberta Briesemeister	CDI1001 (C)	33
Eliane Bihuna de Azevedo	CDI1001 (D)	20
Eliane Bihuna de Azevedo	CDI1001 (E)	50
Helena Ravache Samy Pereira Schumacher	CDI1001 (J)	26
Clodoaldo José Figueiredo	CDI1001 (K)	40
Ângela Tereza Zorzo Dal Piva	CDI1001 (L)	26
Clodoaldo José Figueiredo	CDI1001 (M)	40

*Tabela 2: Distribuição de Alunos por Turma*

Além destes sete professores, que participaram do projeto de ensino neste semestre letivo, contamos ainda, com a participação dos acadêmicos Petrus Paulo Tambosi e Ricardo Weber Weihermann, que atuaram como monitores desta disciplina, disponibilizando atendimento extraclasse para todas as turmas participantes do projeto com horários distribuídos ao longo de todos os dias da semana e nos três turnos letivos.

Ainda, as informações gerais sobre a disciplina, como planos de ensino, material bibliográfico, datas e locais de provas e feedbacks foram divulgados na página <http://www.joinville.udesc.br/portal/professores/eliane> .

Em relação ao projeto de ensino, temos as seguintes considerações a fazer: As quatro avaliações foram realizadas aos sábados, tanto das turmas do diurno quanto do noturno. Neste semestre as provas das duas turmas do noturno tiveram que ser realizadas aos sábados para que a carga horária da disciplina fosse cumprida.

A apostila, material bibliográfico utilizado como texto-base na disciplina foi novamente revisada. Para este semestre letivo foram corrigidos alguns erros detectados ao longo do semestre anterior, foi melhorada a forma de apresentação dos exercícios propostos e também foram acrescentadas algumas respostas.

Neste semestre foi a primeira vez que tivemos dois monitores. A maior procura pelos monitores ocorreu no mês de agosto. Cada um dos monitores atendeu aproximadamente 60 acadêmicos. Este número é pequeno se comparado com o total de matriculados na disciplina. Em média, apenas 20 acadêmicos frequentaram regularmente a monitoria durante todo o semestre. Destes, vários procuraram atendimento de ambos os monitores.

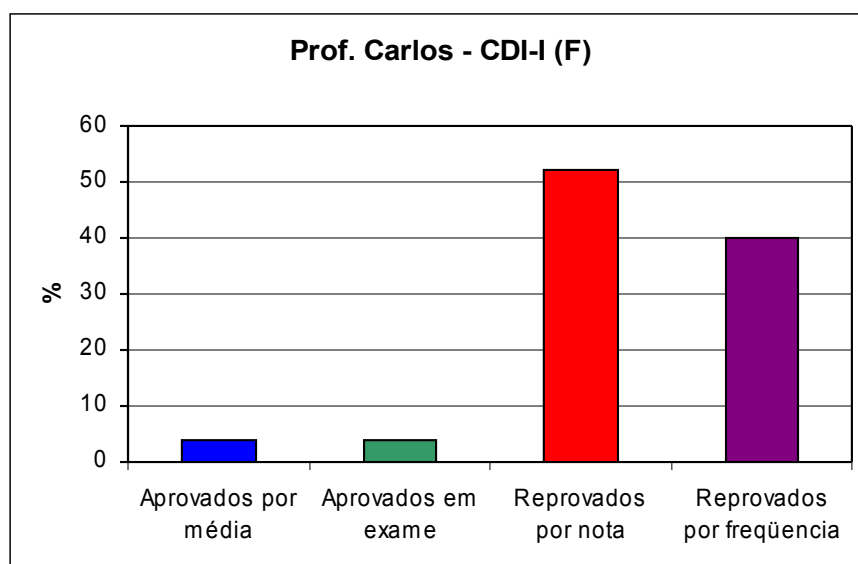
No início do semestre foram programados 4 feedbacks, ou seja, momentos para discutir com os alunos a resolução das provas aplicadas. O número de alunos que participaram dos feedbacks podem ser observados na tabela 2. Devido a baixa procura e pouco interesse mostrado pelos acadêmicos o último feedback foi cancelado.

Feedback	Nº de Alunos
1	7
2	1
3	6
4	cancelado

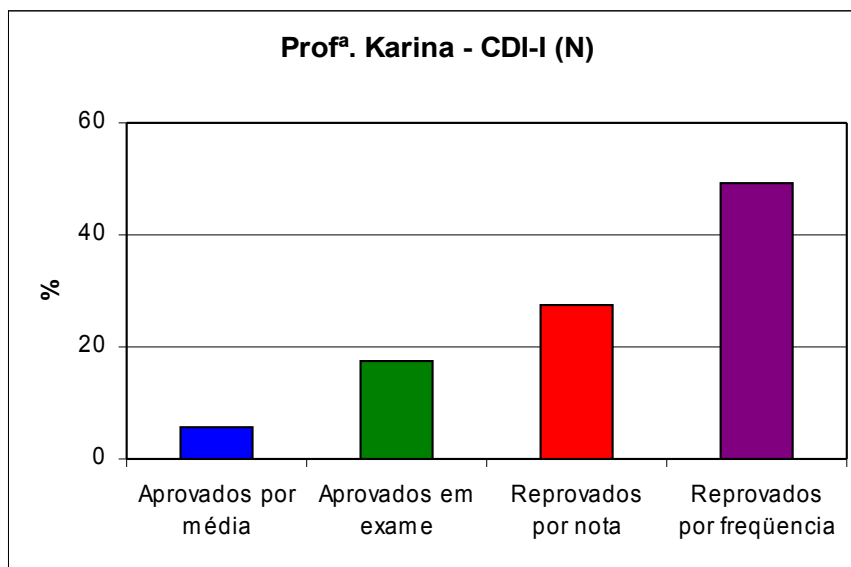
*Tabela 2: Presença nos Feedbacks*

Os resultados obtidos em CDI-I, por turmas, no segundo semestre de 2009 podem ser observados nas tabelas e nos gráficos abaixo:

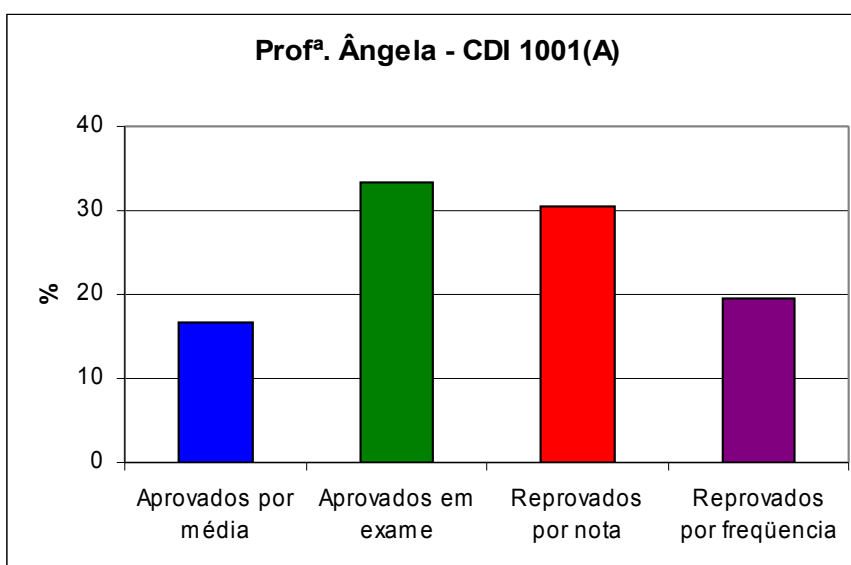
Professor / Turma	Carlos / CDI-I ( F )	
<b>Total de alunos</b>	<b>25</b>	<b>%</b>
Aprovados por média	1	4,00
Aprovados em exame	1	4,00
Reprovados por nota	13	52,00
Reprovados por frequência	10	40,00



<b>Professor</b>	<b>Karina / CDI-I ( N )</b>	
<b>Total de alunos</b>	<b>69</b>	<b>%</b>
Aprovados por média	4	5,80
Aprovados em exame	12	17,39
Reprovados por nota	19	27,54
Reprovados por frequência	34	49,28

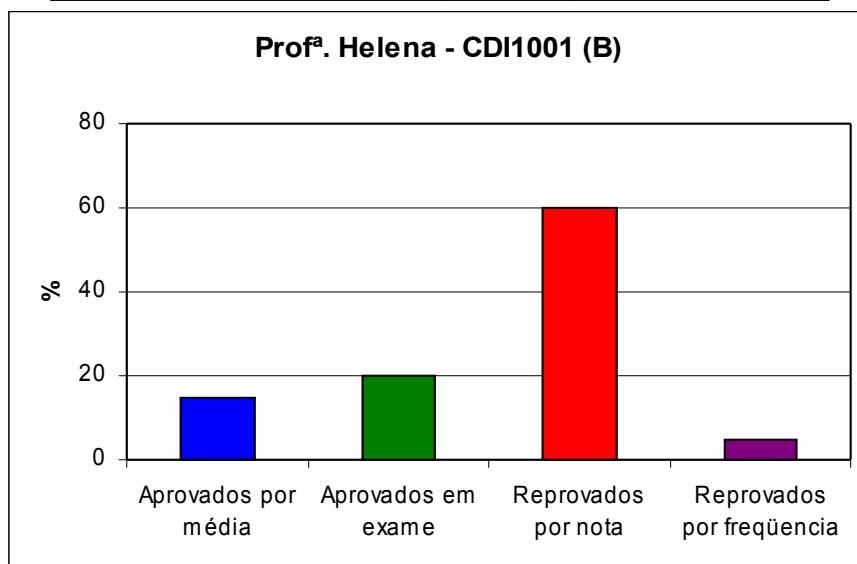


<b>Professor</b>	<b>Ângela / CDI 1001 ( A )</b>	
<b>Total de alunos</b>	<b>36</b>	<b>%</b>
Aprovados por média	6	16,67
Aprovados em exame	12	33,33
Reprovados por nota	11	30,56
Reprovados por frequência	7	19,44

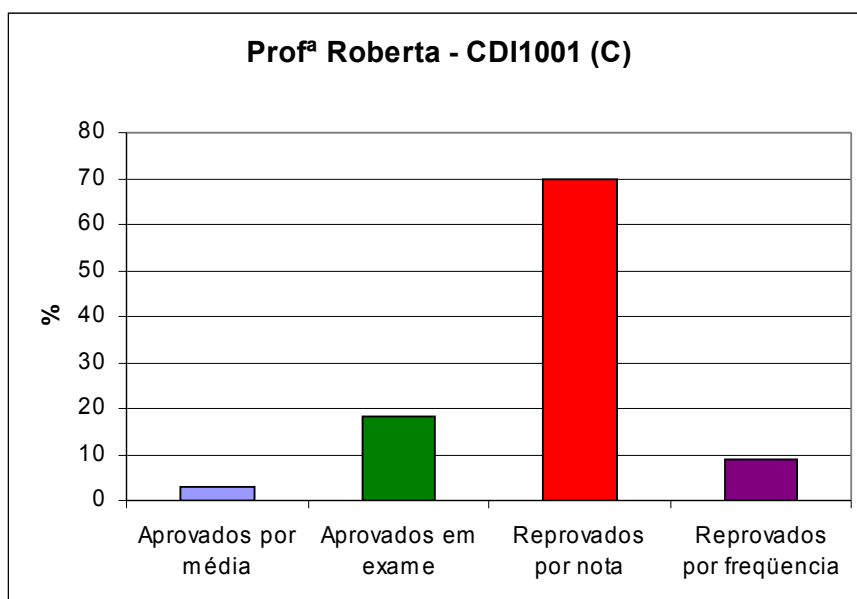




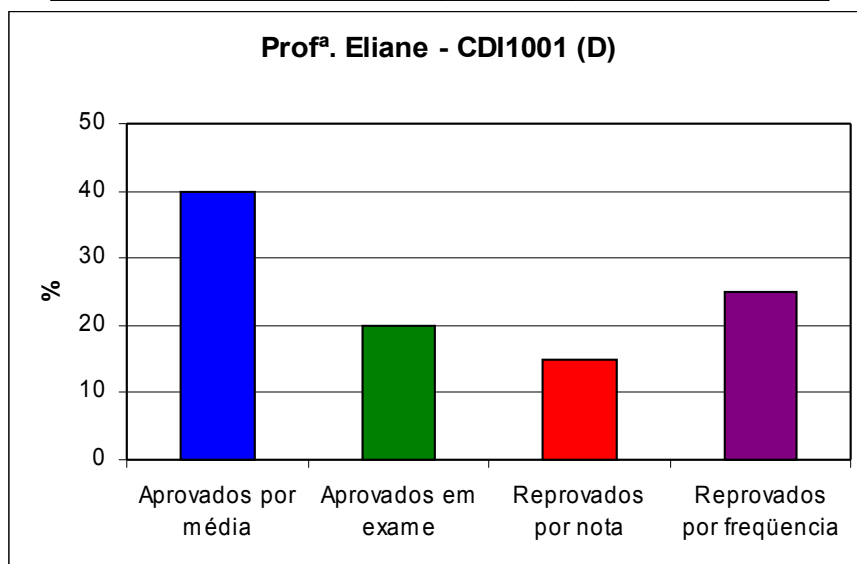
Professor	Helena / CDI 1001 ( B )	
<b>Total de alunos</b>	<b>40</b>	<b>%</b>
Aprovados por média	6	15,00
Aprovados em exame	8	20,00
Reprovados por nota	24	60,00
Reprovados por frequência	2	5,00



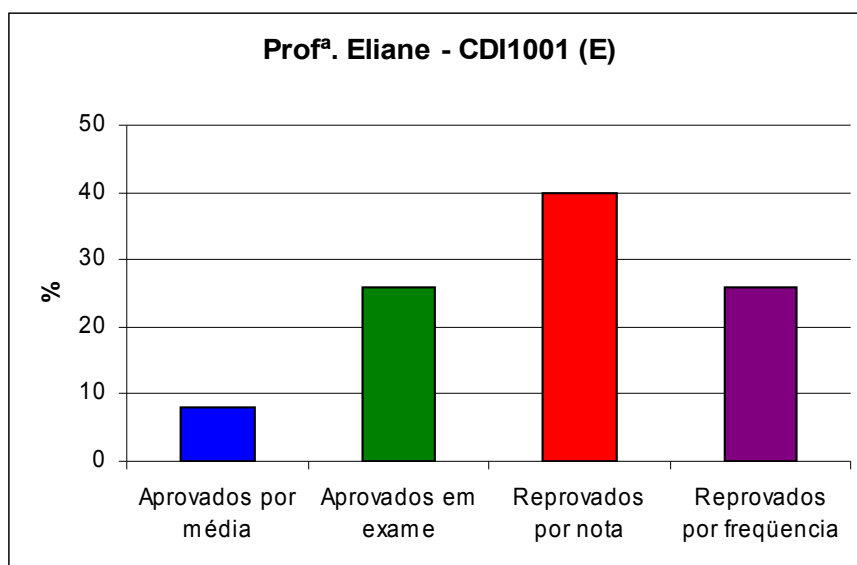
Professor	Roberta / CDI 1001 (C)	
<b>Total de alunos</b>	<b>33</b>	<b>%</b>
Aprovados por média	1	3,03
Aprovados em exame	6	18,18
Reprovados por nota	23	69,70
Reprovados por frequência	3	9,09



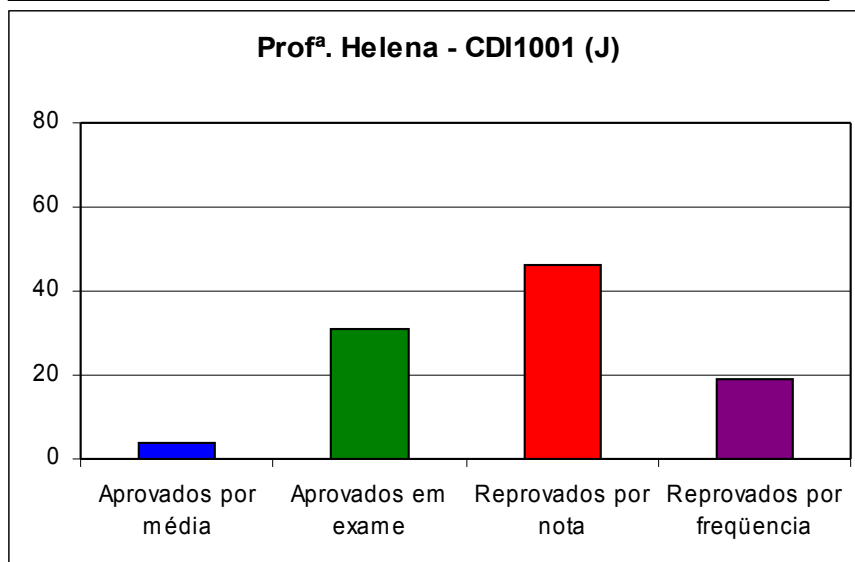
<b>Professor</b>	<b>Eliane / CDI1001 (D)</b>	
<b>Total de alunos</b>	<b>20</b>	<b>%</b>
Aprovados por média	8	40,00
Aprovados em exame	4	20,00
Reprovados por nota	3	15,00
Reprovados por frequência	5	25,00



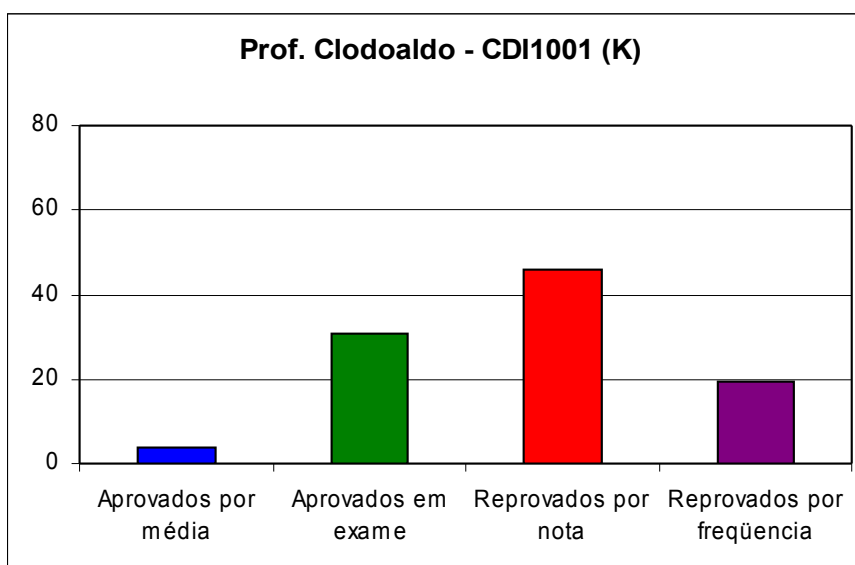
<b>Professor</b>	<b>Eliane / CDI1001 (E)</b>	
<b>Total de alunos</b>	<b>50</b>	<b>%</b>
Aprovados por média	4	8,00
Aprovados em exame	13	26,00
Reprovados por nota	20	40,00
Reprovados por frequência	13	26,00



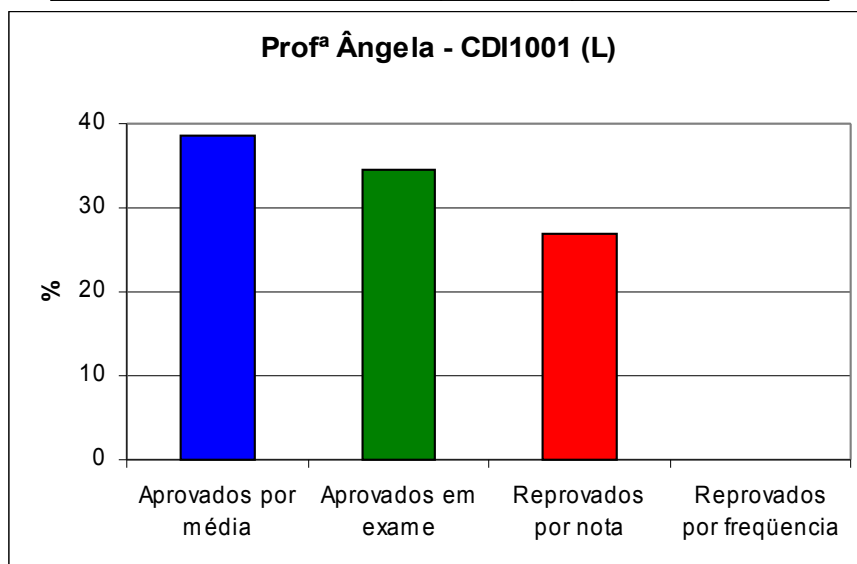
<b>Professor</b>	<b>Helena / CDI1001 (J)</b>	
<b>Total de alunos</b>	<b>26</b>	<b>%</b>
Aprovados por média	1	3,85
Aprovados em exame	8	30,77
Reprovados por nota	12	46,15
Reprovados por frequência	5	19,23



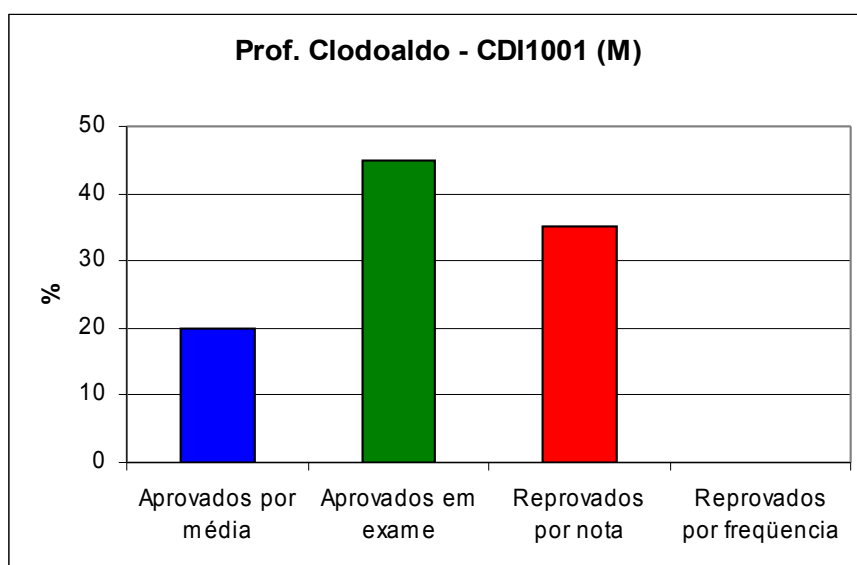
<b>Professor</b>	<b>Clodoaldo/ CDI1001 (K)</b>	
<b>Total de alunos</b>	<b>40</b>	<b>%</b>
Aprovados por média	6	15,00
Aprovados em exame	6	15,00
Reprovados por nota	28	70,00
Reprovados por frequência	0	0,00



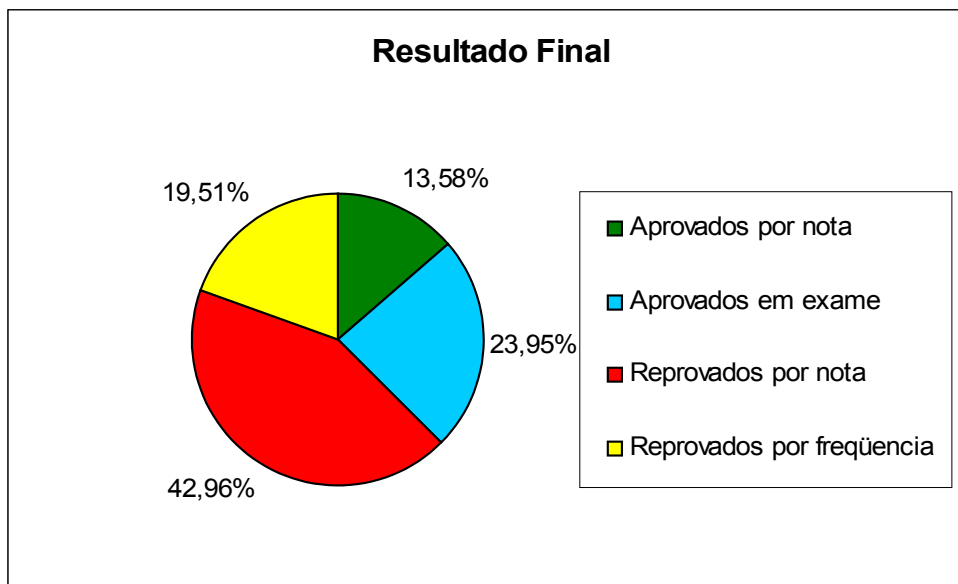
<b>Professor</b>	<b>Ângela / CDI1001 (L)</b>	
<b>Total de alunos</b>	<b>26</b>	<b>%</b>
Aprovados por média	10	38,46
Aprovados em exame	9	34,62
Reprovados por nota	7	26,92
Reprovados por frequência	0	0,00



<b>Professor</b>	<b>Clodoaldo/ CDI1001 (M)</b>	
<b>Total de alunos</b>	<b>40</b>	<b>%</b>
Aprovados por média	8	20,00
Aprovados em exame	18	45,00
Reprovados por nota	14	35,00
Reprovados por frequência	0	0,00



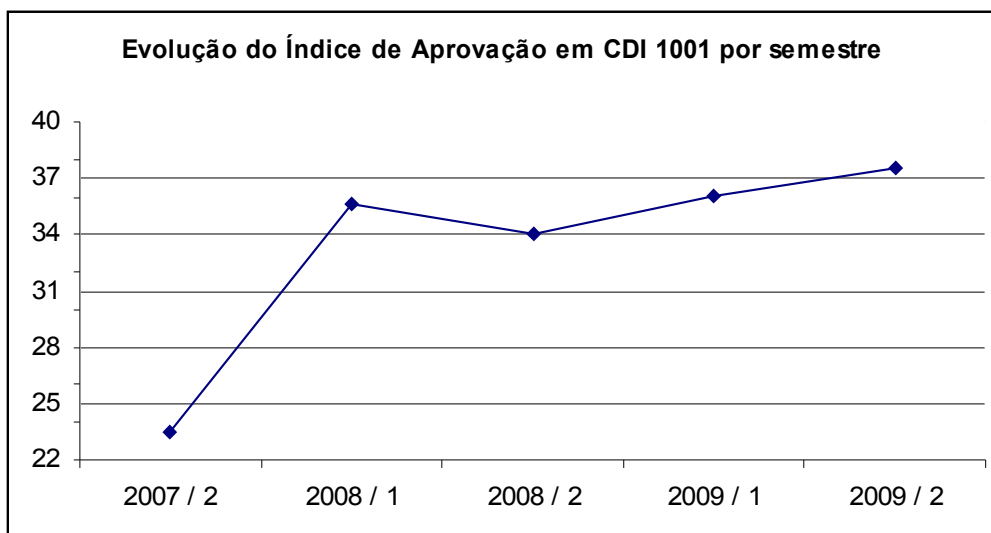
No gráfico abaixo, mostramos os resultados finais da disciplina de Cálculo Diferencial e Integral I considerando-se todos os alunos matriculados no primeiro semestre de 2009:



Resumindo, obtivemos os seguintes resultados de aproveitamentos na disciplina:

Total de alunos	405	%
Aprovados por nota	55	13,58
Aprovados em exame	97	23,95
Reprovados por nota	174	42,96
Reprovados por frequência	79	19,51

O próximo gráfico compara os resultados os finais obtidos nos últimos cinco semestres:



A tabela abaixo mostra detalhadamente a evolução do índice de aprovação em Cálculo Diferencial e Integral I:

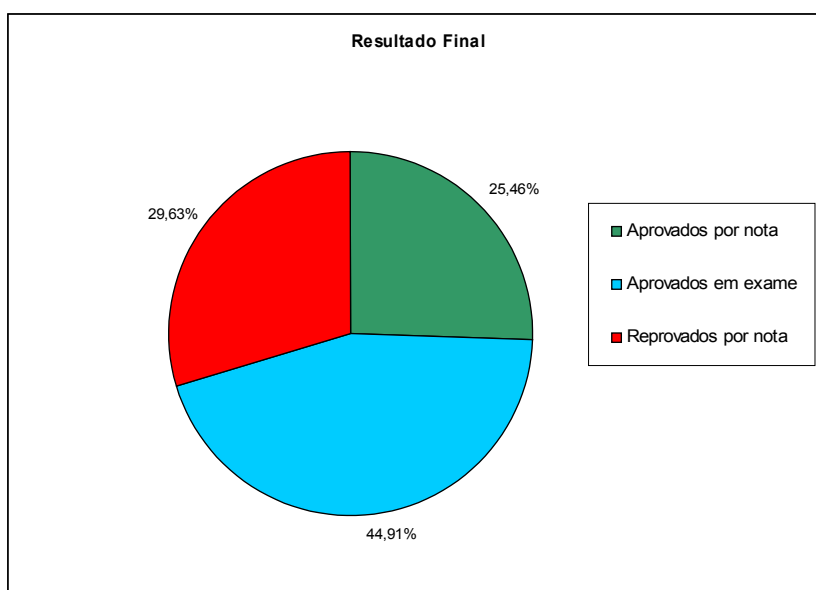
Ano/Semestre	Aprovados
2007 / 2	23,52
2008 / 1	35,61
2008 / 2	34,05
2009 / 1	36,11
2009 / 2	37,53

Um motivo do elevado índice de reprovação por nota e por frequência é a evasão. Isso pode ser observado na tabela abaixo que representa o total de acadêmicos que fizeram as avaliações de Cálculo 1 no segundo semestre de 2009.

Avaliação	Alunos presentes	Faltaram
1	357	48
2	305	100
3	269	136
4	216	189

Se levarmos em consideração apenas os alunos que fizeram as quatro avaliações a porcentagem dos alunos aprovados na disciplina é bem diferente. Veja isso na próxima tabela e no próximo gráfico.

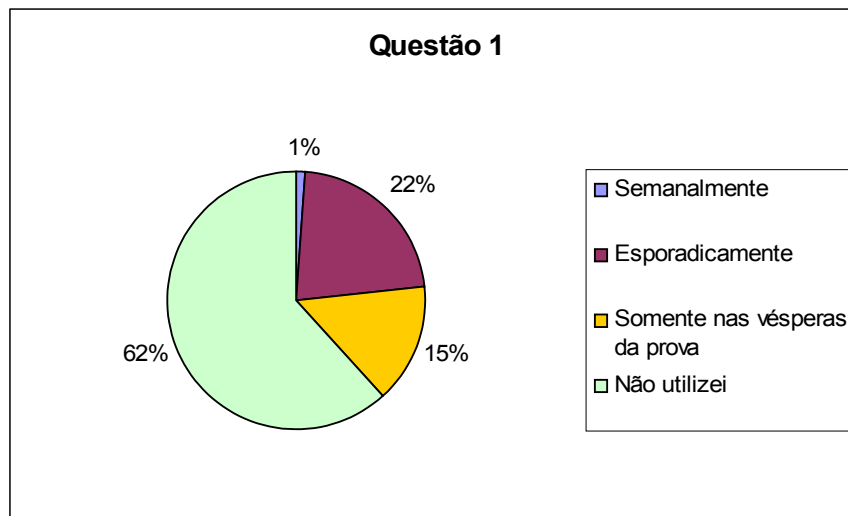
Total de alunos	216	%
Aprovados por nota	55	25,46
Aprovados em exame	97	44,91
Reprovados por nota	64	29,63



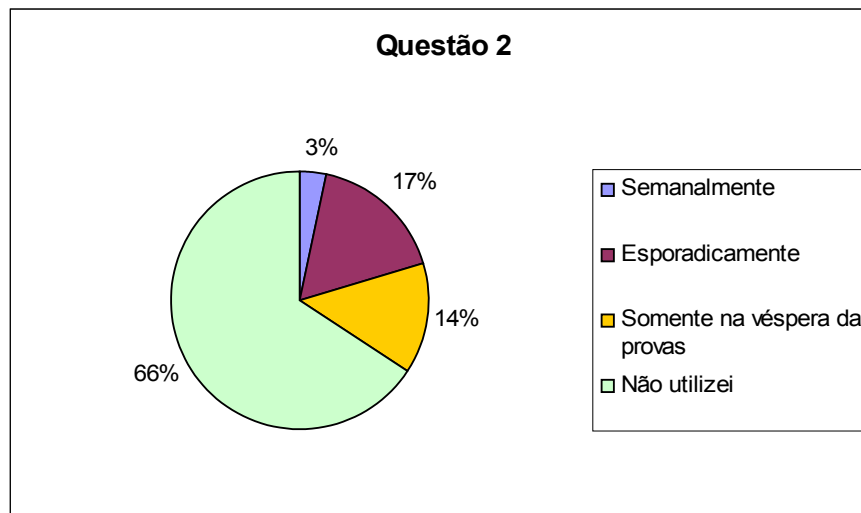
## Questionários de Avaliação do Projeto de Ensino de Cálculo 1

O questionário de avaliação do projeto de ensino de Cálculo 1 pode ser visto no ANEXO 1 e contou com a participação de 201 acadêmicos matriculados.

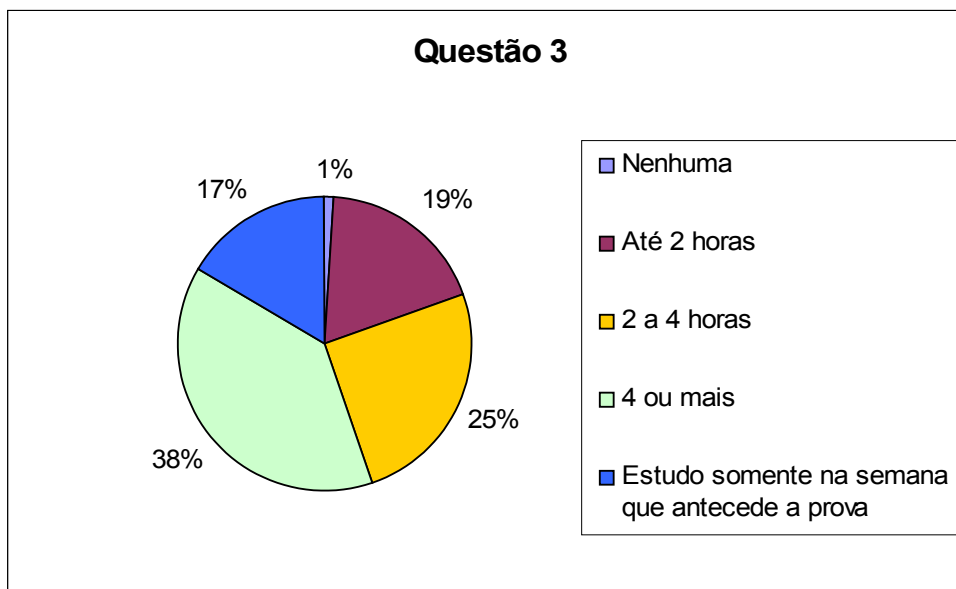
Questão 1	Número de questionários respondidos
Semanalmente	2
Esporadicamente	45
Somente nas vésperas da prova	30
Não utilizei	124



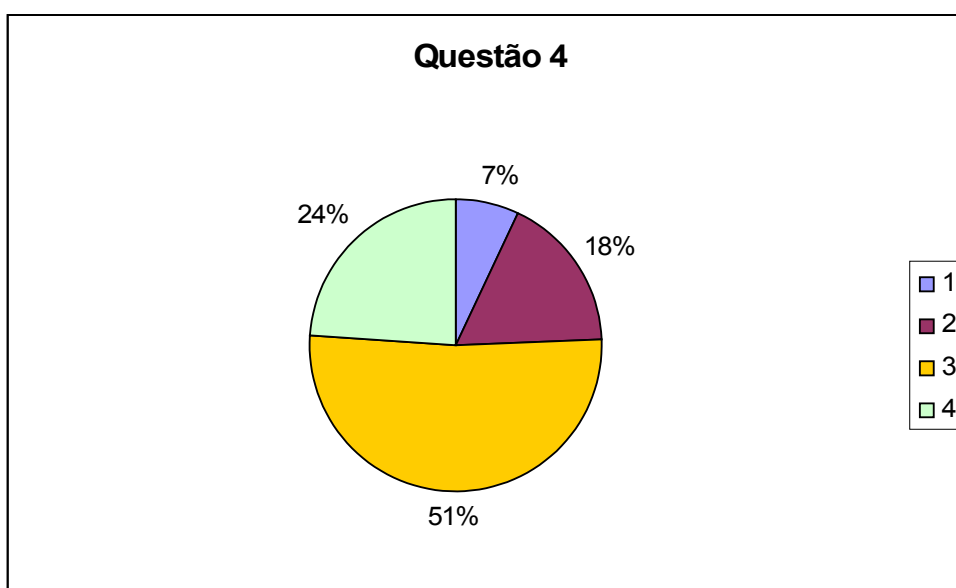
Questão 2	Número de questionários respondidos
Semanalmente	7
Esporadicamente	34
Somente na véspera da provas	28
Não utilizei	133



Questão 3	Número de questionários respondidos
Nenhuma	2
Até 2 horas	37
2 a 4 horas	50
4 ou mais	77
Estudo somente na semana que antecede a prova	33

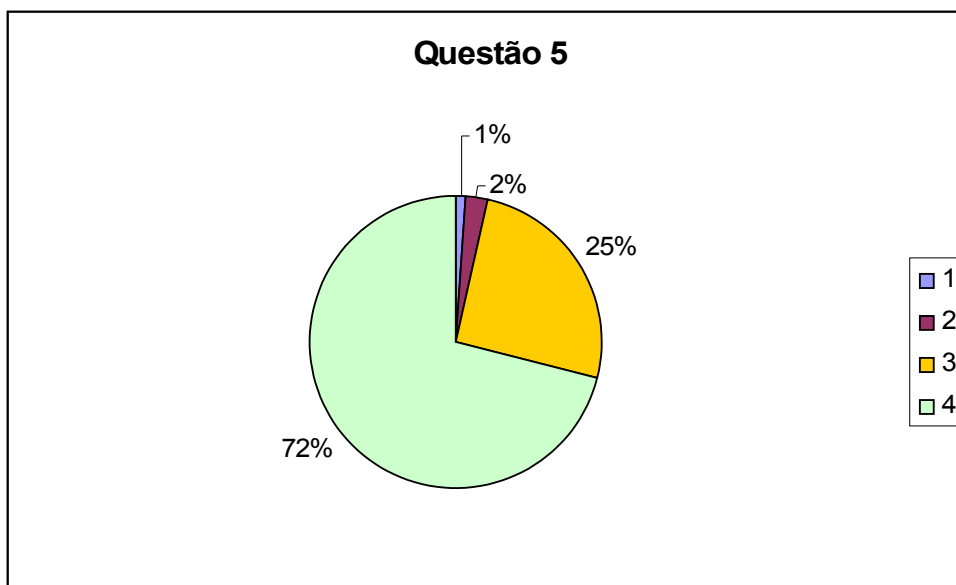


Questão 4	Número de questionários respondidos
1	14
2	36
3	106
4	49

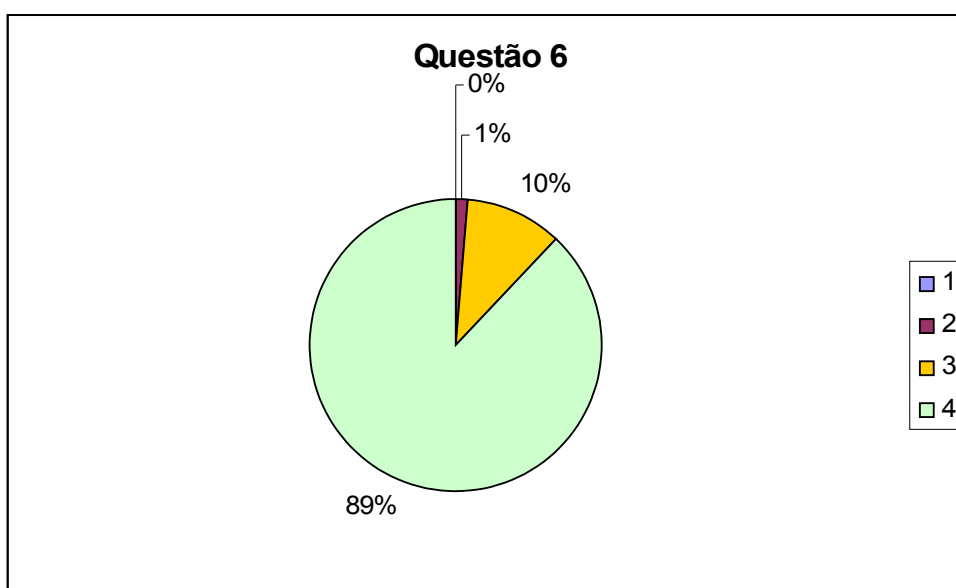




Questão 5	Número de questionários respondidos
1	2
2	5
3	51
4	143

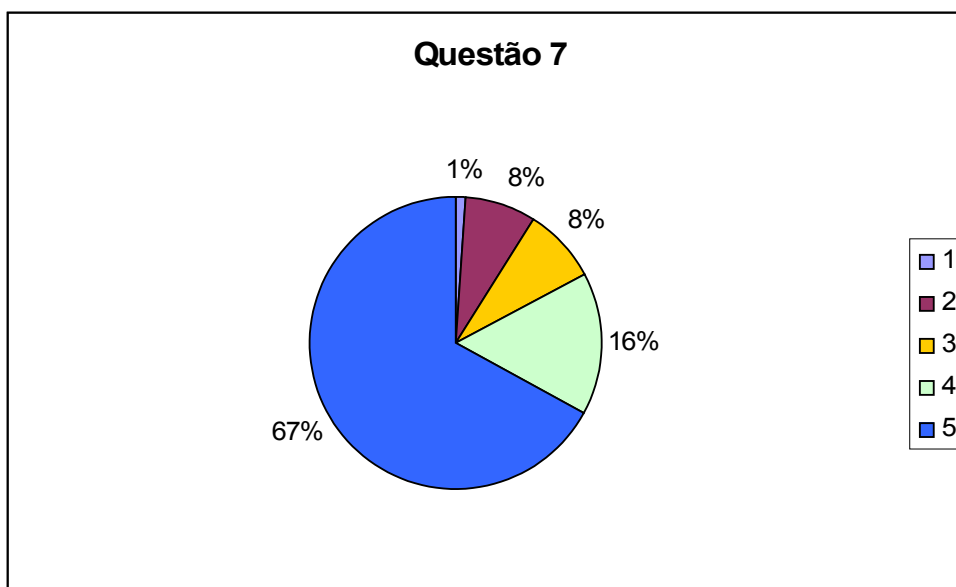


Questão 6	Número de questionários respondidos
1	0
2	3
3	21
4	178

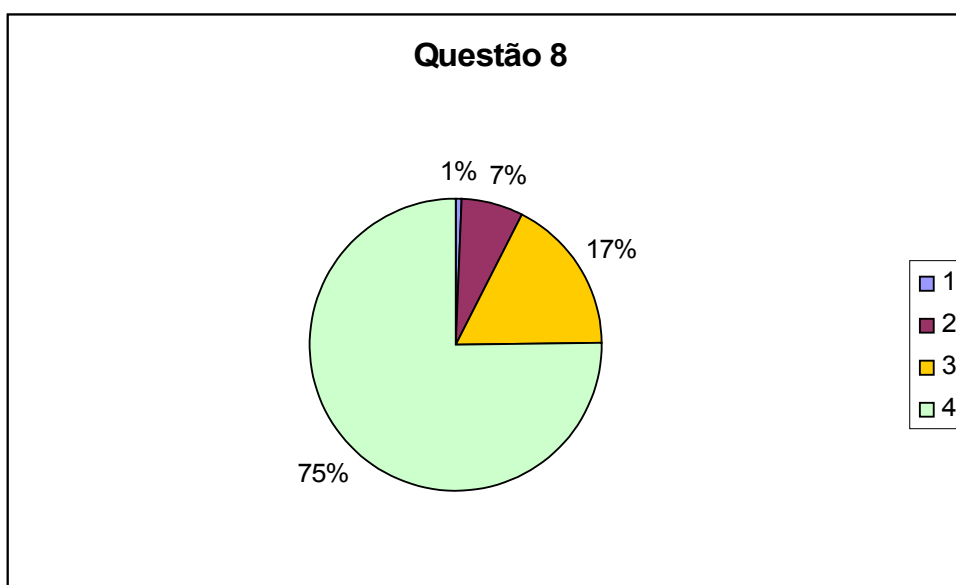


Questão 7	Número de questionários respondidos
1	2
2	16
3	17
4	32
5*	135

5\*: Não procurei o atendimento do professor



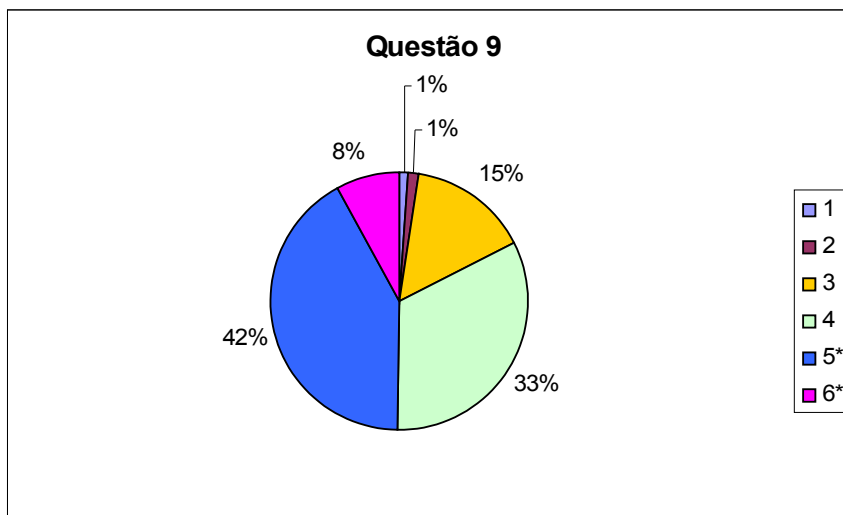
Questão 8	Número de questionários respondidos
1	1
2	14
3	34
4	150



Questão 9	Número de questionários respondidos
1	2
2	3
3	30
4	66
5*	84
6*	16

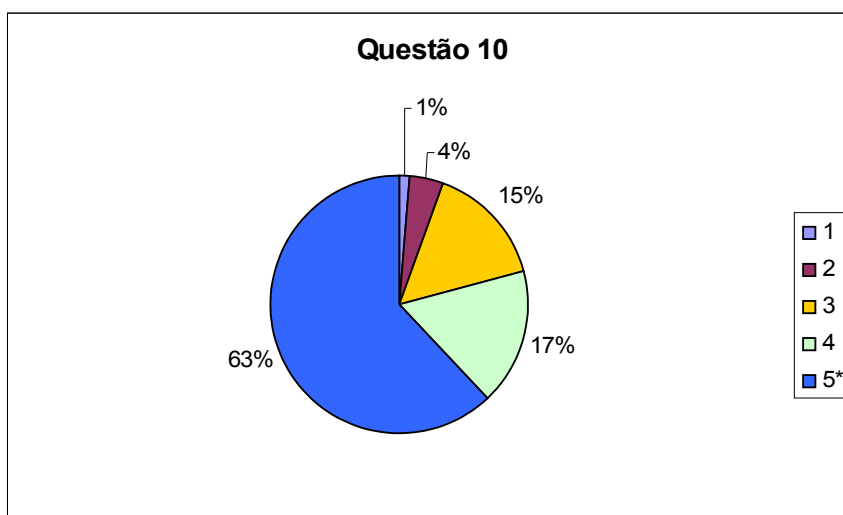
5\*: Não participei;

6\*: Não foi oferecido



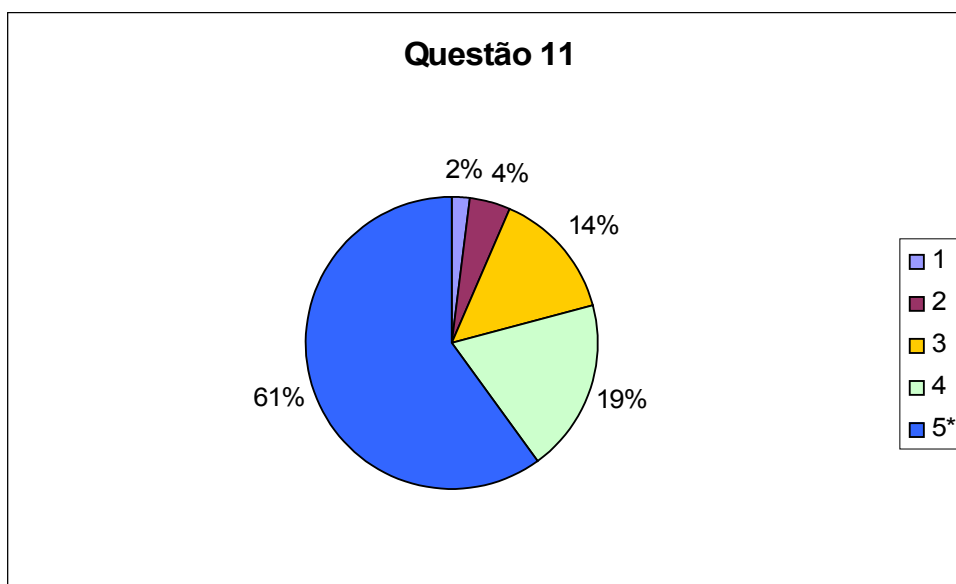
Questão 10	Número de questionários respondidos
1	3
2	8
3	31
4	35
5*	125

5\*: Não procurei o atendimento do monitor

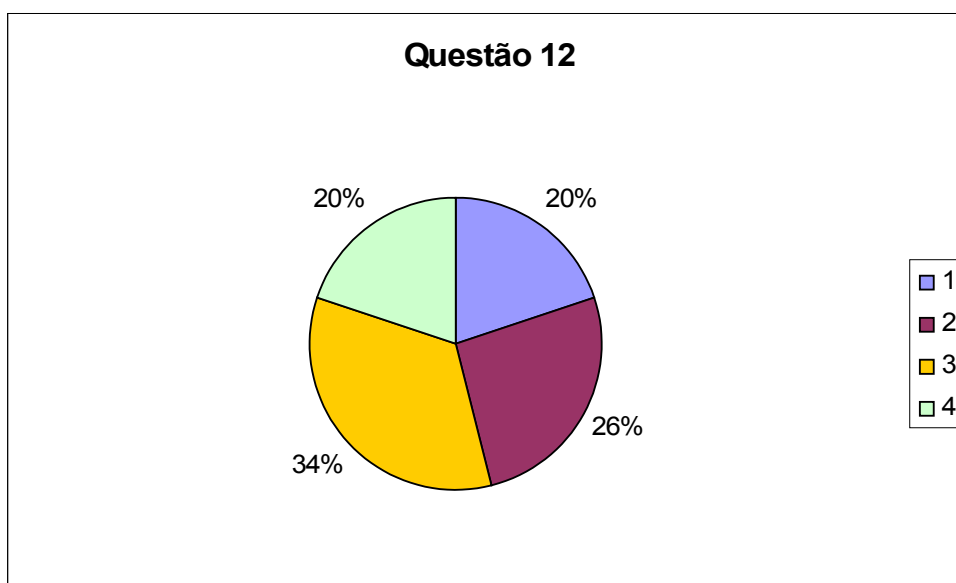


Questão 11	Número de questionários respondidos
1	4
2	9
3	29
4	39
5*	121

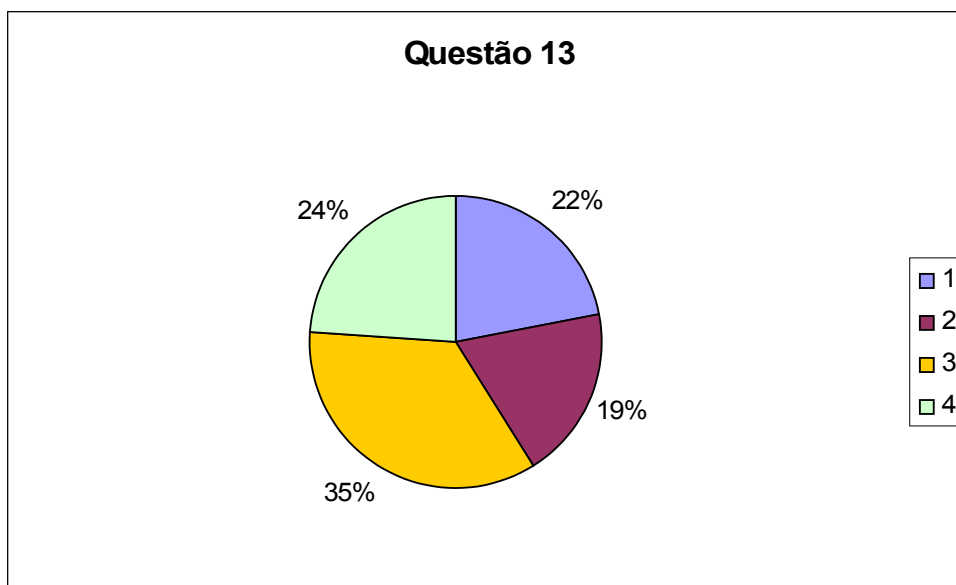
5\*: Não procurei o atendimento do monitor



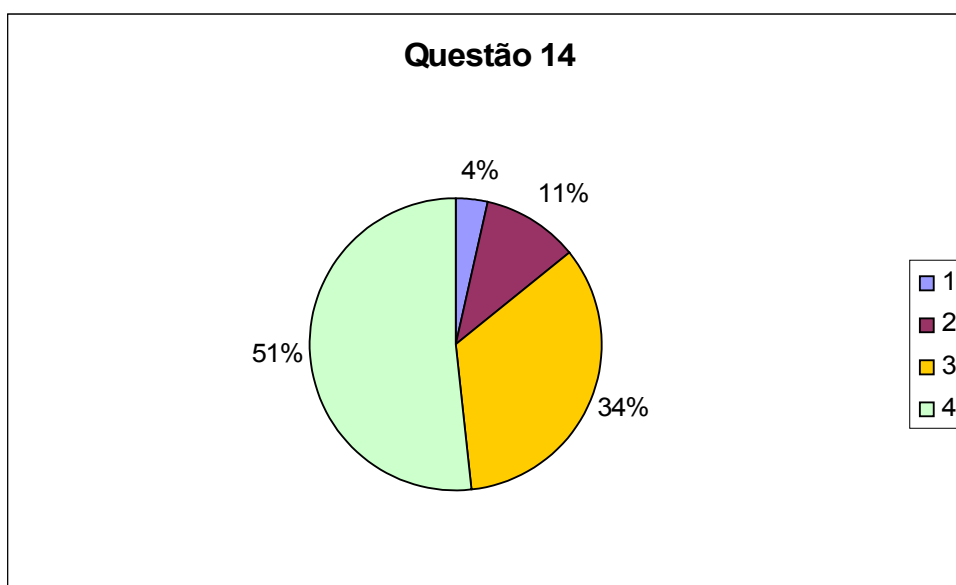
Questão 12	Número de questionários respondidos
1	40
2	52
3	68
4	40



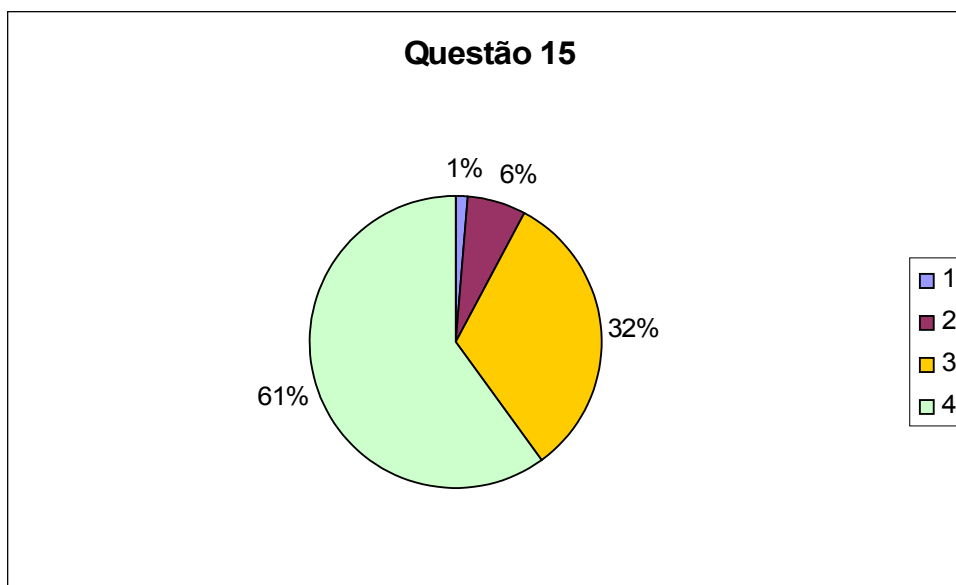
Questão 13	Número de questionários respondidos
1	45
2	39
3	72
4	49



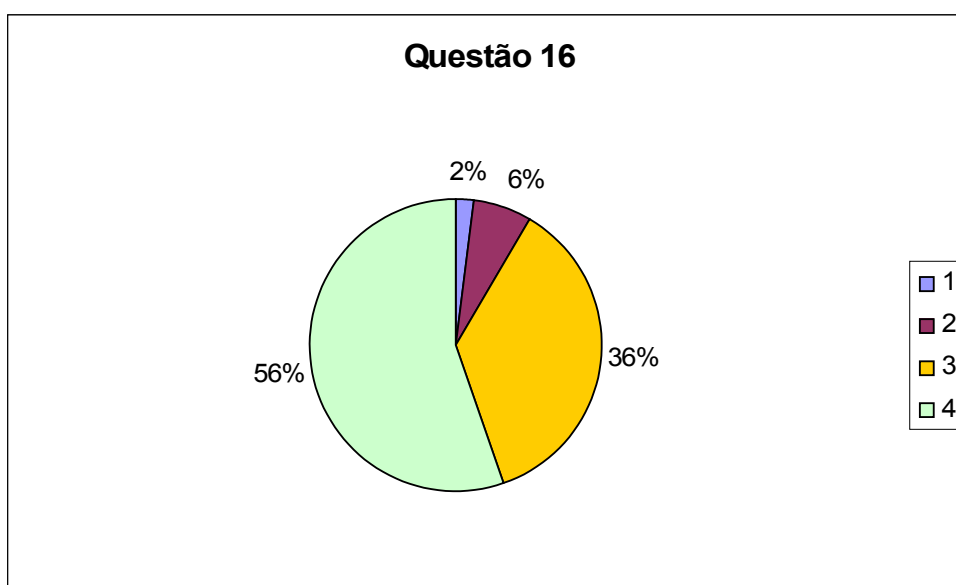
Questão 14	Número de questionários respondidos
1	7
2	21
3	68
4	103



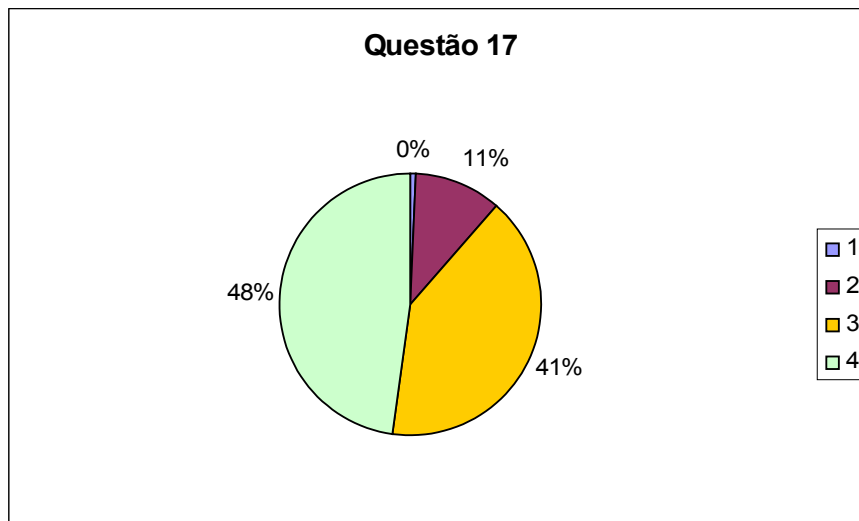
Questão 15	Número de questionários respondidos
1	3
2	13
3	65
4	122



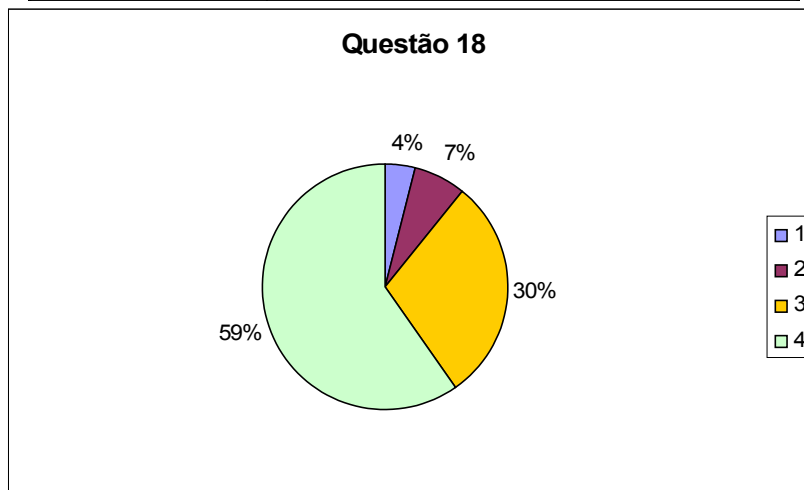
Questão 16	Número de questionários respondidos
1	4
2	13
3	73
4	111



Questão 17	Número de questionários respondidos
1	1
2	22
3	83
4	97



Questão 18	Número de questionários respondidos
1	8
2	14
3	60
4	121




---

Eliane Bihuna de Azevedo  
Coordenadora do Projeto de Ensino de CDI-I.

**DMAT – CCT – UDESC**

## **ANEXO V**

### **RELATÓRIO FINAL DA DISCIPLINA DE CÁLCULO DIFERENCIAL E INTEGRAL II**

**2º Semestre de 2009**



No segundo semestre letivo de 2009, tivemos um total de 271 alunos matriculados na disciplina de Cálculo Diferencial e Integral II, distribuídos em dez turmas que integraram este projeto de ensino, de acordo com Tabela 1 abaixo:

Professor	Turma	Nº de Alunos
Jones Corso	CDI-II (C)	24
Ivanete Zuchi Siple	CDI-II (D)	10
Elisandra Bar de Figueiredo	CDI-II (F)	24
Graciela Moro	CDI2001 (A)	13
Marnei Luis Mandler	CDI2001 (B)	43
Elisandra Bar de Figueiredo	CDI2001 (C)	40
Marnei Luis Mandler	CDI2001 (D)	10
Marnei Luis Mandler	CDI2001 (J)	39
Jones Corso	CDI2001 (K)	27
Eliane Bihuna de Azevedo	CDI2001 (L)	41
Total		271

*Tabela 3: Distribuição de Alunos por Turma*

Além destes sete professores, que participaram do projeto de ensino neste semestre letivo, contamos ainda, com a participação do acadêmico Heric Dênis Farias, que atuou como monitor desta disciplina, disponibilizando atendimento extraclasse para todas as turmas participantes do projeto com horários distribuídos ao longo de todos os dias da semana e nos três turnos letivos.

As informações gerais sobre a disciplina, como planos de ensino, material bibliográfico, datas e locais de provas e feedbacks foram divulgados na página <http://www.joinville.udesc.br/portal/professores/elisandra>.

Em relação ao projeto de ensino, temos as seguintes considerações a fazer. Três das quatro avaliações foram realizadas aos sábados, tanto das turmas do diurno quanto do noturno e a quarta avaliação foi realizada durante a semana no período noturno. As provas das duas turmas do noturno tiveram que ser realizadas aos sábados para que a carga horária da disciplina fosse cumprida. Neste semestre numa reunião com os professores que ministraram a disciplina de CDI-II decidimos escolher uma questão da apostila para compor a prova, tentamos com este fato motivar os alunos a resolverem os exercícios propostos. Observando os índices de aprovação deste semestre podemos observar que houve um aumento em comparação aos últimos 4 semestres (Ver Tabela 14 e Figura 12). Temos poucos dados para afirmar que existe uma relação entre

estes fatos, porém manteremos esta experiência no próximo semestre para observar os resultados.

A apostila, material bibliográfico utilizado como texto-base na disciplina foi novamente revisada. Para este semestre letivo foram corrigidos alguns erros detectados ao longo do semestre anterior e acrescentados alguns exemplos.

Trabalho este realizado pelo Professor Marnei Mandler.

A monitoria de CDI-II teve uma procura baixa durante este semestre letivo. Em média, 10 alunos compareceram mensalmente à monitoria. A maior procura pelo monitor ocorreu no mês de outubro época da apresentação dos trabalhos.

No início do semestre foram programados 8 feedbacks, momentos para discutir com os alunos a resolução das provas aplicadas, 2 para cada prova, um às 11 horas e o outro às 17 horas, sempre no primeiro dia letivo após a realização da avaliação. O número de alunos que participaram dos feedbacks pode ser observado na Tabela 2. Devido a baixa procura e pouco interesse mostrado pelos acadêmicos três foram cancelados.

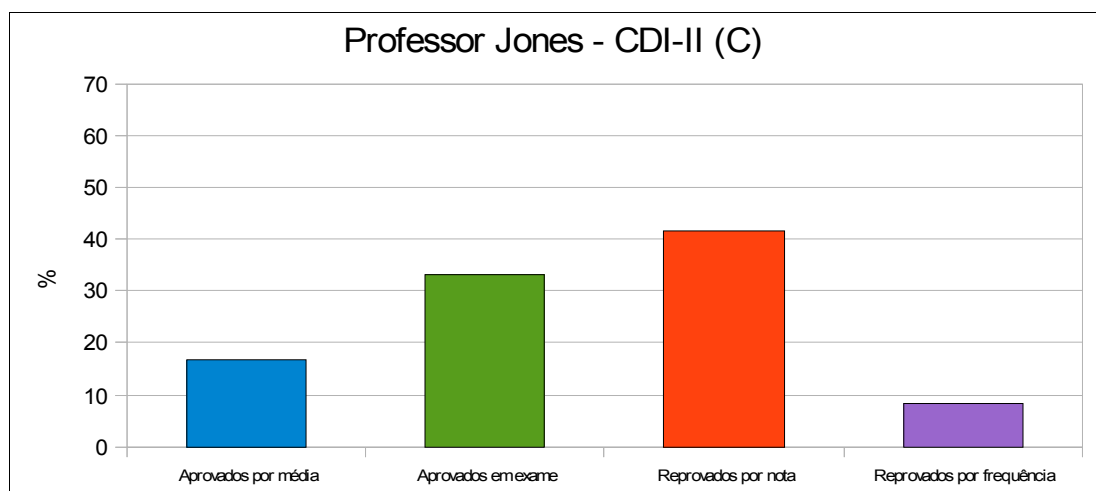
*Tabela 2: Presença nos Feedbacks*

<b>Feedback</b>	<b>Prova</b>	<b>Nº de alunos</b>
1	1	11
2	1	13
3	2	4
4	2	10
5	3	Cancelado
6	3	1
7	4	Cancelado
8	4	Cancelado

**Tabelas e Gráficos de Aproveitamento por Curso**

<b>Professor/ Turma</b>	<b>Jones/ CDI-II (C)</b>	
Total de alunos	24	%
Aprovados por média	4	16,67
Aprovados em exame	8	33,33
Reprovados por nota	10	41,67
Reprovados por frequência	2	8,33

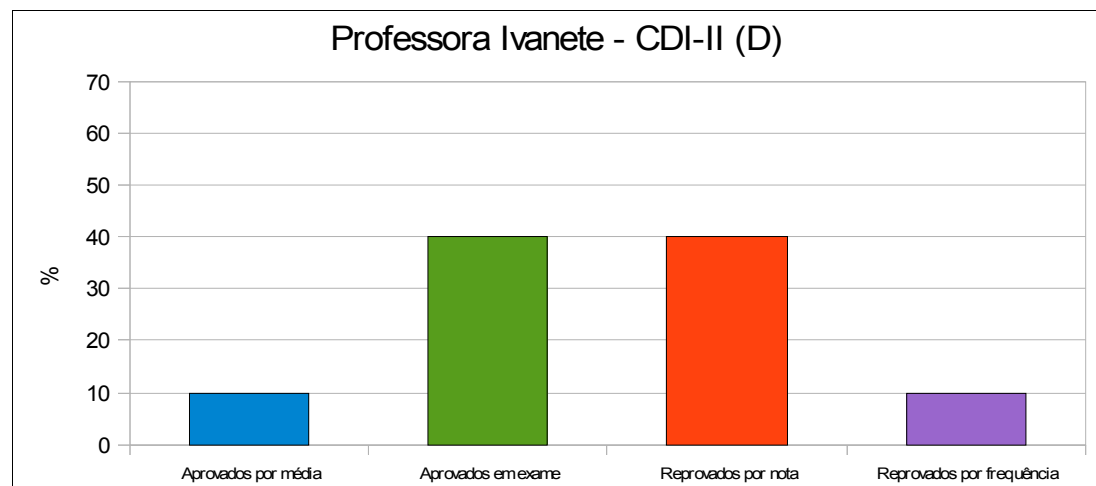
*Tabela 3: CDI-II - Engenharia Civil*



*Figura 1: CDI-II - Engenharia Civil*

<b>Professor/ Turma</b>	<b>Ivanete/ CDI-II (D)</b>	
Total de alunos	10	%
Aprovados por média	1	10,00
Aprovados em exame	4	40,00
Reprovados por nota	4	40,00
Reprovados por frequência	1	10,00

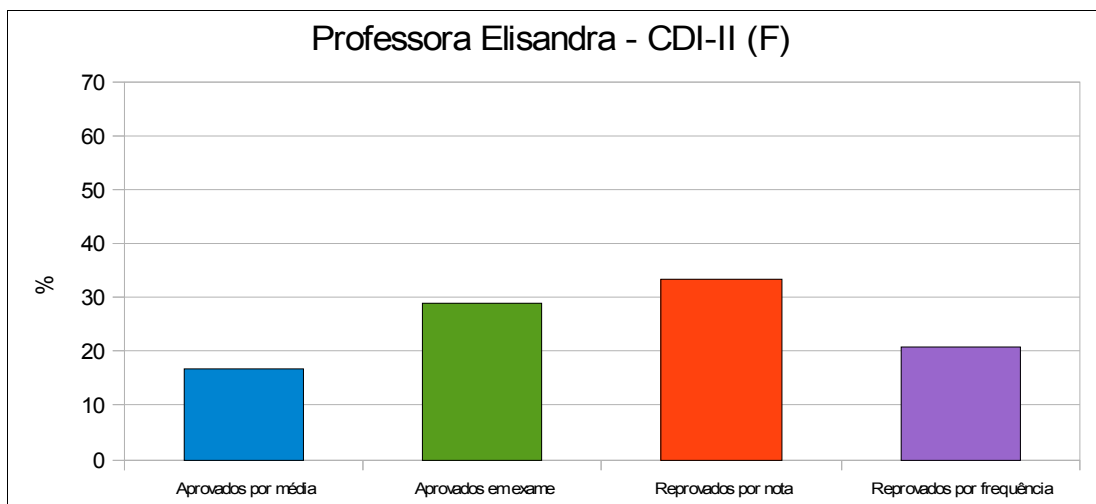
*Tabela 4: CDI-II – Não Exclusiva*



*Figura 2: CDI-II – Não Exclusiva*

<i>Professor/ Turma</i>	<b>Elisandra/ CDI-II (D)</b>	
Total de alunos	24	%
Aprovados por média	4	16,67
Aprovados em exame	7	29,17
Reprovados por nota	8	33,33
Reprovados por frequência	5	20,83

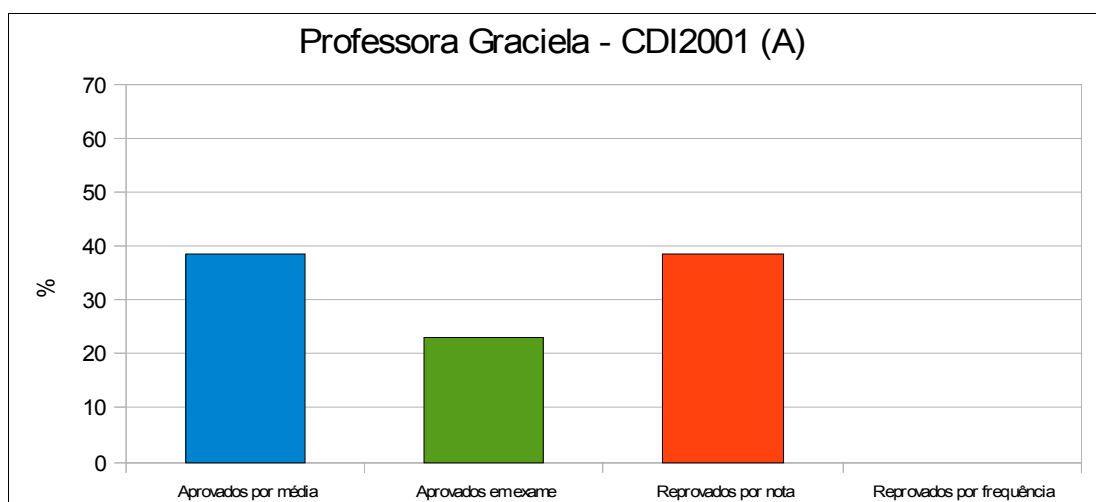
*Tabela 5: CDI-II – Física*



*Figura 3: CDI-II – Licenciatura em Física*

<i>Professor/ Turma</i>	<b>Graciela/ CDI2001 (A)</b>	
Total de alunos	13	%
Aprovados por média	5	38,46
Aprovados em exame	3	23,08
Reprovados por nota	5	38,46
Reprovados por frequência	0	0,00

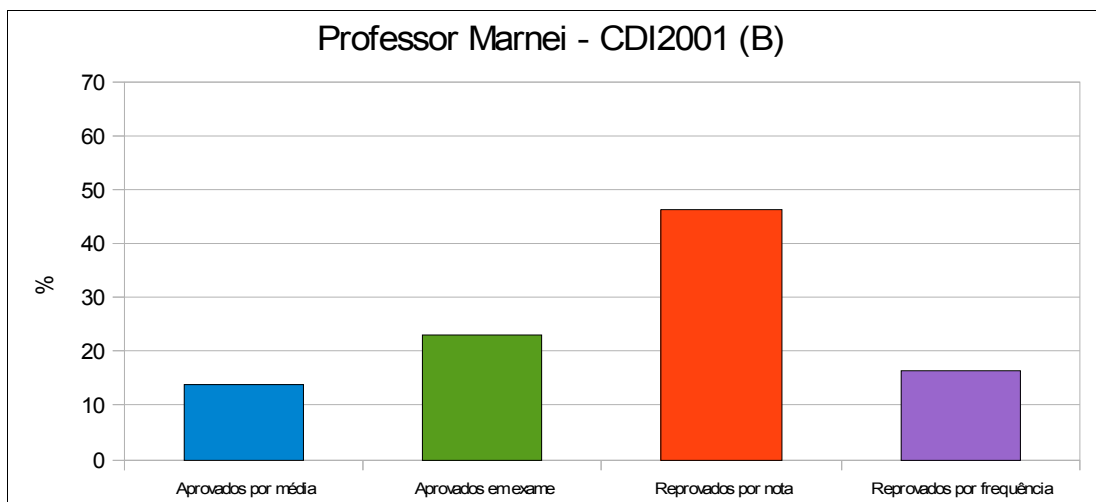
*Tabela 6: CDI2001 – Engenharia Mecânica*



*Figura 4: CDI2001 – Engenharia Mecânica*

<i>Professor/ Turma</i>	<b>Marnei/ CDI2001 (B)</b>	
Total de alunos	43	%
Aprovados por média	6	13,95
Aprovados em exame	10	23,26
Reprovados por nota	20	46,51
Reprovados por frequência	7	16,28

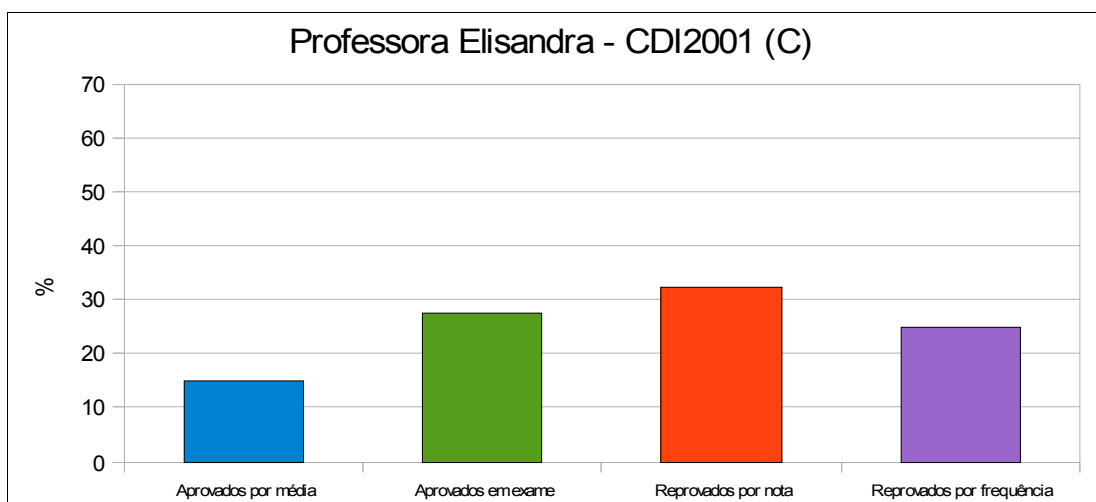
*Tabela 7: CDI2001 – Engenharia Elétrica*



*Figura 5: CDI2001 – Engenharia Elétrica*

<i>Professor/ Turma</i>	<b>Elisandra/ CDI2001 (C)</b>	
Total de alunos	40	%
Aprovados por média	6	15,00
Aprovados em exame	11	27,50
Reprovados por nota	13	32,50
Reprovados por frequência	10	25,00

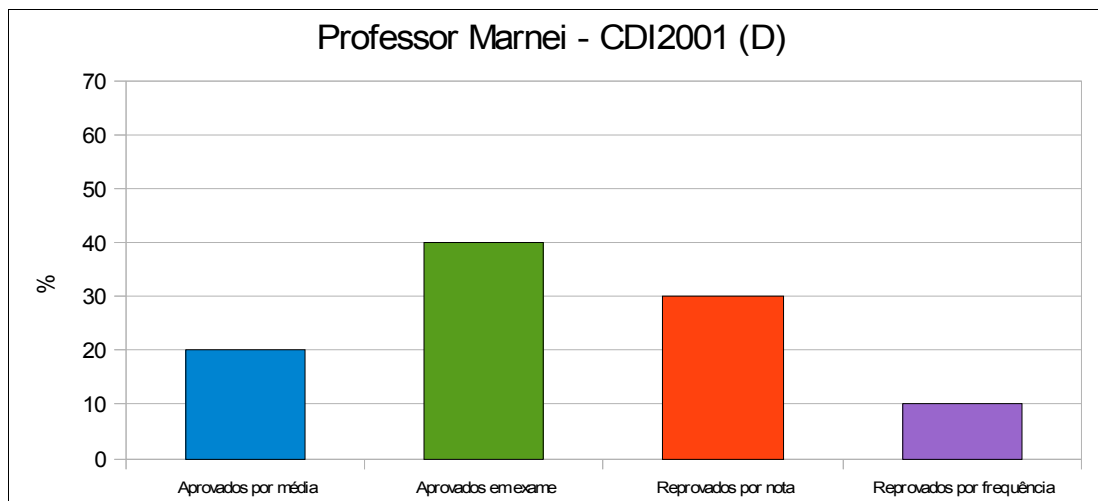
*Tabela 8: CDI2001 – Engenharia de Produção e Sistemas*



*Figura 6: CDI2001 – Engenharia de Produção e Sistemas*

<i>Professor/ Turma</i>	<b>Marnei/ CDI2001 (D)</b>	
Total de alunos	10	%
Aprovados por média	2	20,00
Aprovados em exame	4	40,00
Reprovados por nota	3	30,00
Reprovados por frequência	1	10,00

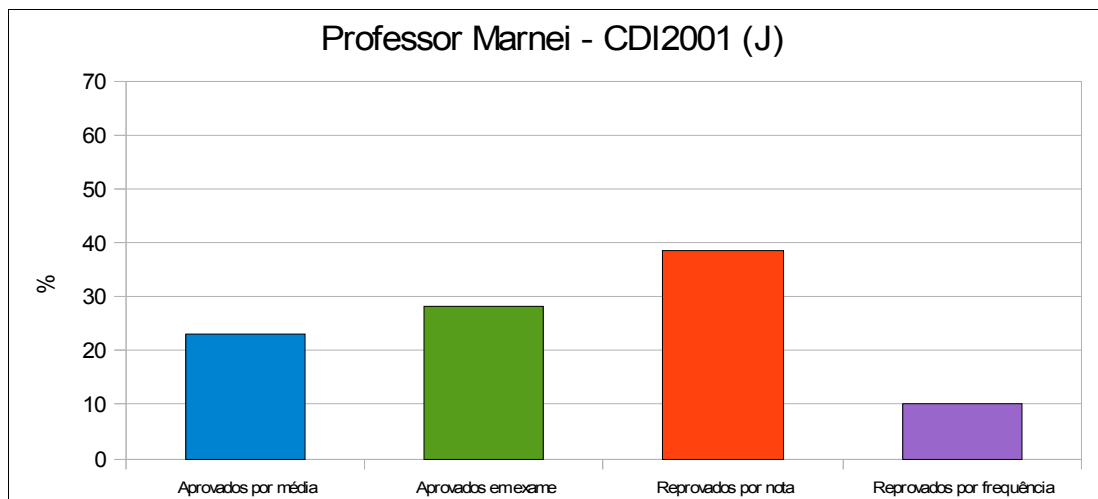
*Tabela 9: CDI2001 – Licenciatura em Matemática*



*Figura 7: CDI2001 – Licenciatura em Matemática*

<i>Professor/ Turma</i>	<b>Marnei/ CDI2001 (J)</b>	
Total de alunos	39	%
Aprovados por média	9	23,08
Aprovados em exame	11	28,21
Reprovados por nota	15	38,46
Reprovados por frequência	4	10,26

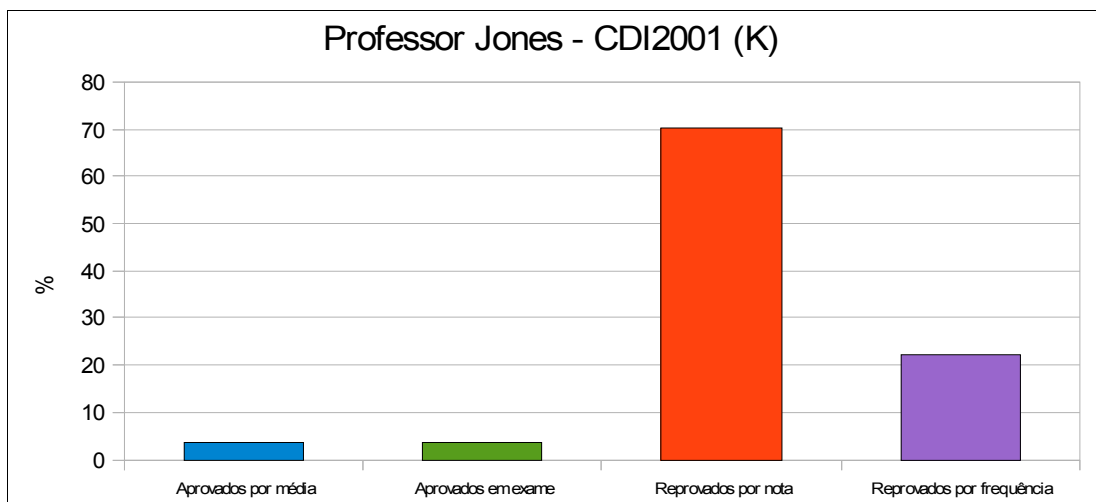
*Tabela 10: CDI2001 – Não Exclusiva*



*Figura 8: CDI2001 – Não Exclusiva*

<i>Professor/ Turma</i>	<b>Jones/ CDI2001 (K)</b>	
Total de alunos	27	%
Aprovados por média	1	3,70
Aprovados em exame	1	3,70
Reprovados por nota	19	70,37
Reprovados por frequência	6	22,22

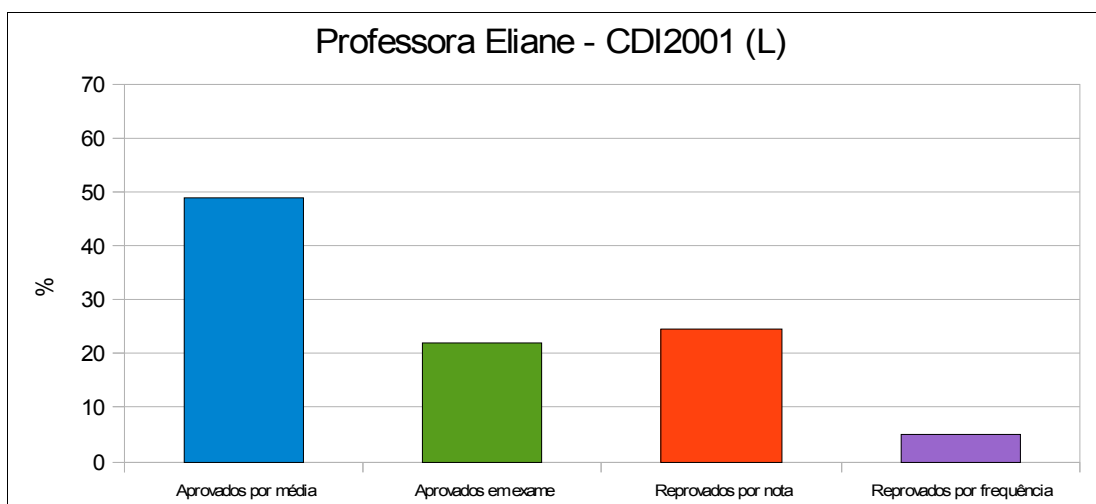
*Tabela 11: CDI2001 – Não Exclusiva*



*Figura 9: CDI2001 – Não Exclusiva*

<i>Professor/ Turma</i>	<b>Eliane/ CDI2001 (L)</b>	
Total de alunos	41	%
Aprovados por média	20	48,78
Aprovados em exame	9	21,95
Reprovados por nota	10	24,39
Reprovados por frequência	2	4,88

*Tabela 12: CDI2001 – Não Exclusiva*



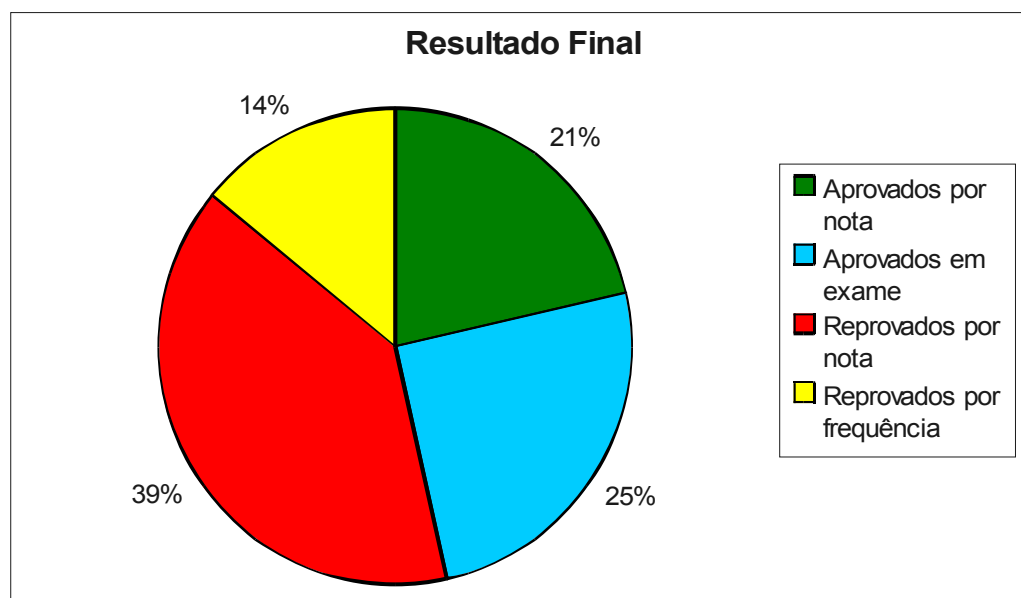
*Figura 10: CDI2001 – Não Exclusiva*

Na tabela abaixo, apresenta-se o aproveitamento final da disciplina de Cálculo Diferencial e Integral II no segundo semestre de 2009.

<i>Resultado Final de CDI-II</i>	<b>Número de Alunos</b>	Porcentagem
Aprovados por média	58	21,40
Aprovados em exame	68	25,09
Reprovados por nota	107	39,48
Reprovados por frequência	38	14,02
Total de alunos matriculados	271	100,00

*Tabela 13: Índice Final de Aproveitamento em CDI-II.*

Na figura a seguir, apresenta-se o índice geral de aproveitamento da disciplina de Cálculo Diferencial e Integral II no segundo semestre letivo de 2009.



*Figura 11: Aproveitamento em Cálculo Diferencial e Integral 2 em 2009/02*

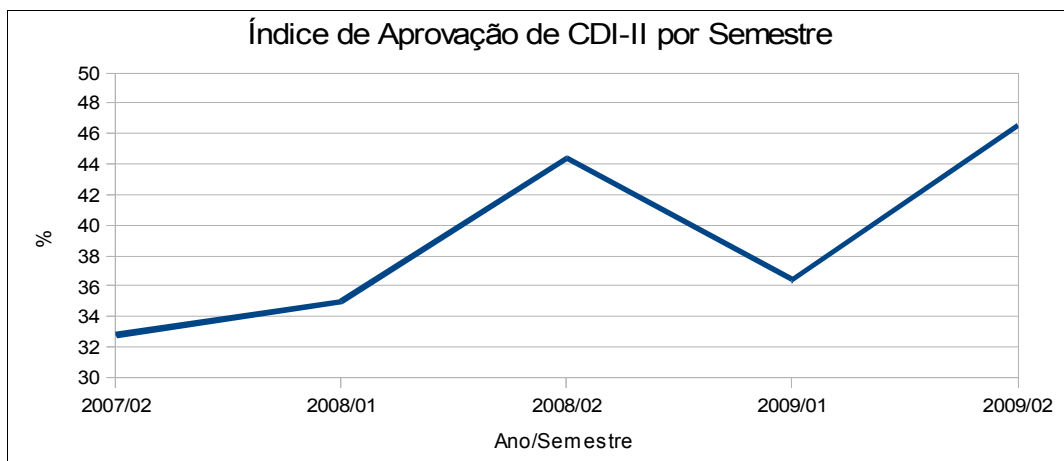
O índice total de aprovação neste semestre letivo foi de 46,49%. Veja na Tabela 14 a comparação entre o resultado final do rendimento dos alunos nos cinco últimos semestres letivos.

<b>Situação</b>	<b>2007/02</b>	<b>2008/01</b>	<b>2008/02</b>	<b>2009/01</b>	<b>2009/02</b>
Aprovação por Média	14,70%	15,00%	17,60%	13,20%	21,40%
Aprovação em Exame	18,10%	20,00%	26,80%	23,20%	25,09%
Reprovação por Nota	59,80%	54,00%	47,30%	57,00%	39,48%
Reprovação por Falta	7,40%	11,00%	8,40%	5,60%	14,02%

*Tabela 14: Comparativo entre o rendimento dos alunos nos últimos cinco semestres*



O próximo gráfico compara os resultados índices de aprovação obtidos nos cinco últimos semestres e podemos observar que houve um aumento no índice neste último semestre.



*Figura 12: Comparativo entre o rendimento dos alunos nos últimos cinco semestres*

Um motivo do elevado índice de reprovação por nota e por frequência é a evasão. Isso pode ser observado na tabela abaixo que apresenta o total de acadêmicos que fizeram as avaliações de Cálculo 2 no segundo semestre de 2009:

Avaliação	Alunos presentes	Faltaram
1	248	23
2	237	34
3	218	53
4	198	73

*Tabela 15: Acadêmicos que fizeram as avaliações*

Se levar em consideração apenas os alunos que fizeram as quatro avaliações a porcentagem dos alunos aprovados na disciplina é 63,63%. Veja isso na próxima tabela e gráfico.

Total de alunos	198	%
Aprovados por média	58	29,29
Aprovados em exame	68	34,34
Reprovados por nota	72	36,36

*Tabela 16: Índices de aprovação sem evasão*

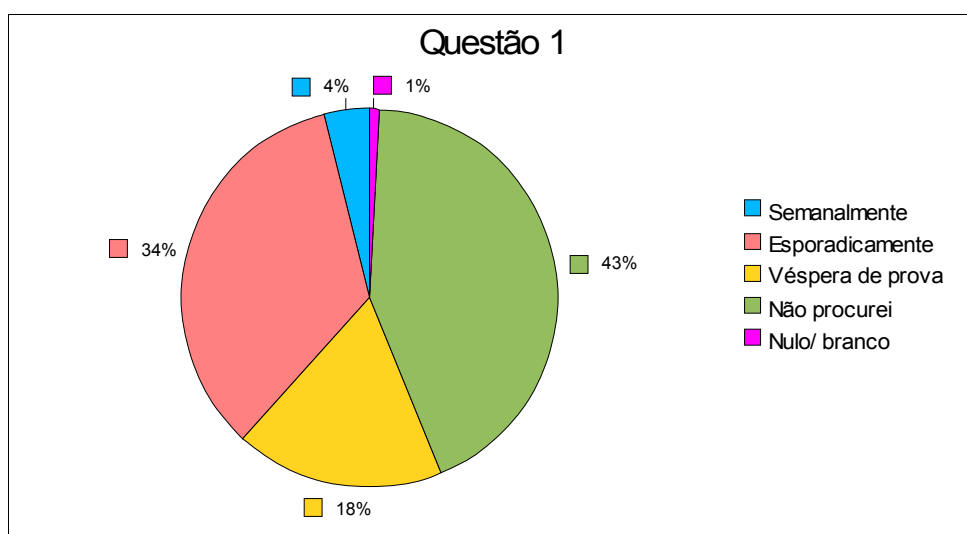


*Figura 13: Índices de aprovação sem a evasão*

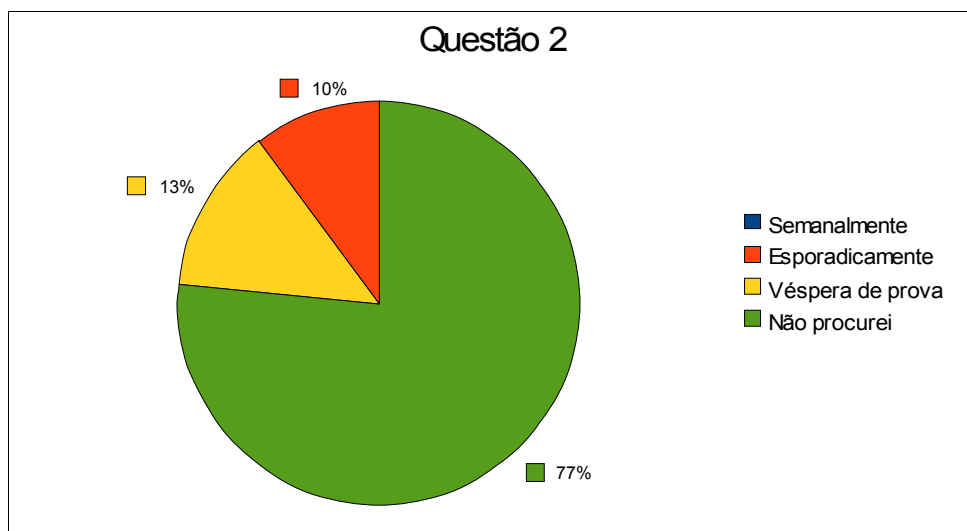
### Questionários de Avaliação do Projeto de Ensino de Cálculo 2

O questionário de avaliação do projeto de ensino de Cálculo 2 pode ser visto no ANEXO 1 e foi respondido por 128 acadêmicos matriculados.

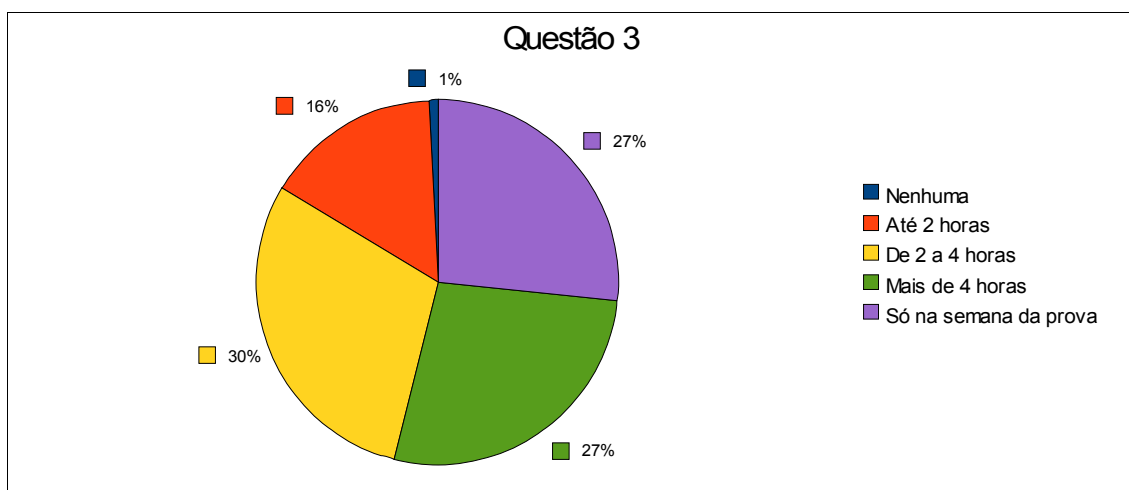
Questão 1	Número de questionários respondidos
Semanalmente	5
Esporadicamente	44
Somente nas vésperas da prova	23
Não utilizei	55
Nulo/ Branco	1



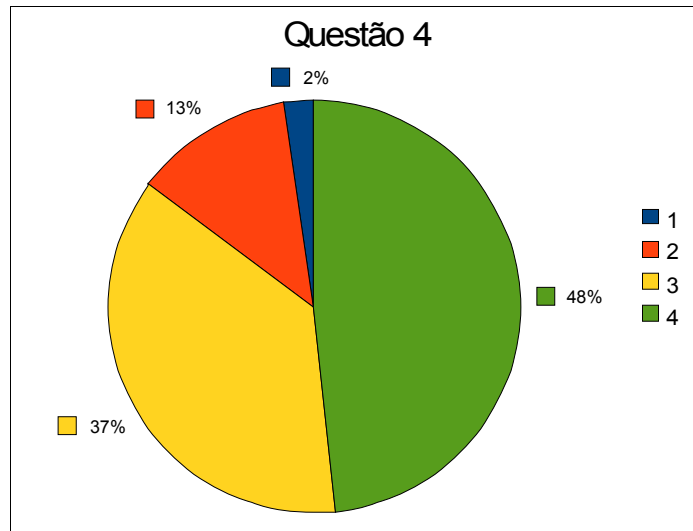
Questão 2	Número de questionários respondidos
Semanalmente	0
Esporadicamente	13
Somente na véspera da provas	17
Não utilizei	98



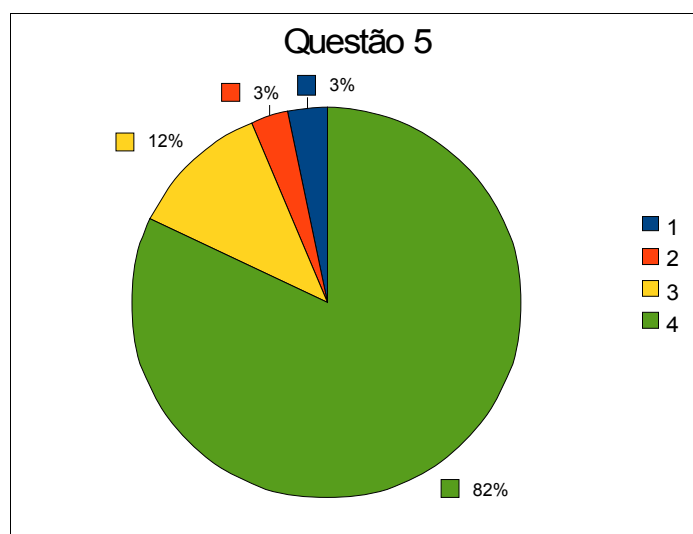
Questão 3	Número de questionários respondidos
Nenhuma	1
Até 2 horas	20
2 a 4 horas	38
4 ou mais	35
Estudo somente na semana que antecede a prova	34



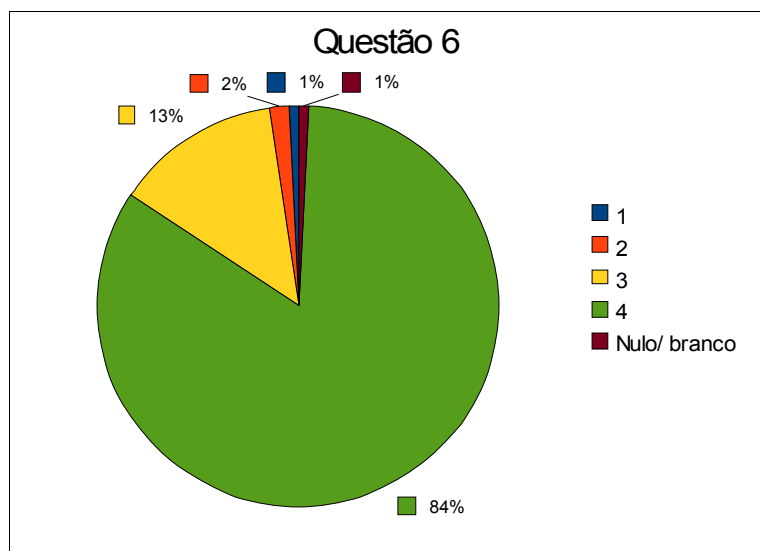
Questão 4	Número de questionários respondidos
1	3
2	16
3	47
4	62



Questão 5	Número de questionários respondidos
1	4
2	4
3	15
4	105

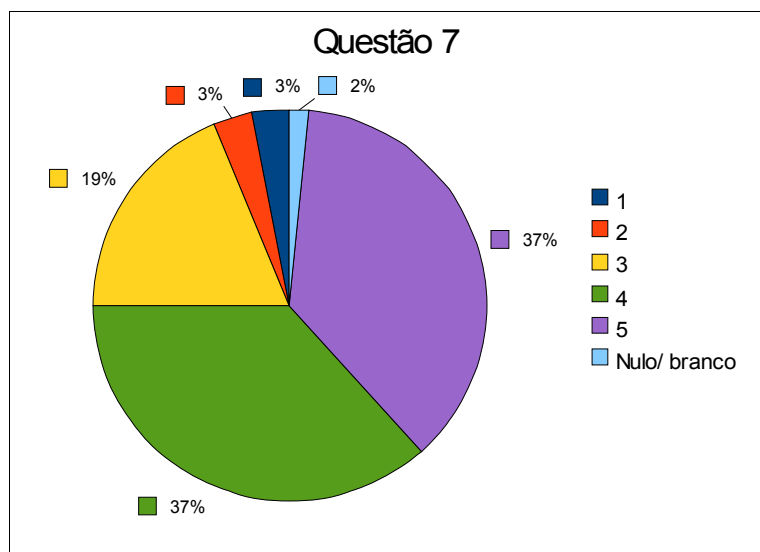


Questão 6	Número de questionários respondidos
1	1
2	2
3	17
4	107
Nulo/ Branco	1

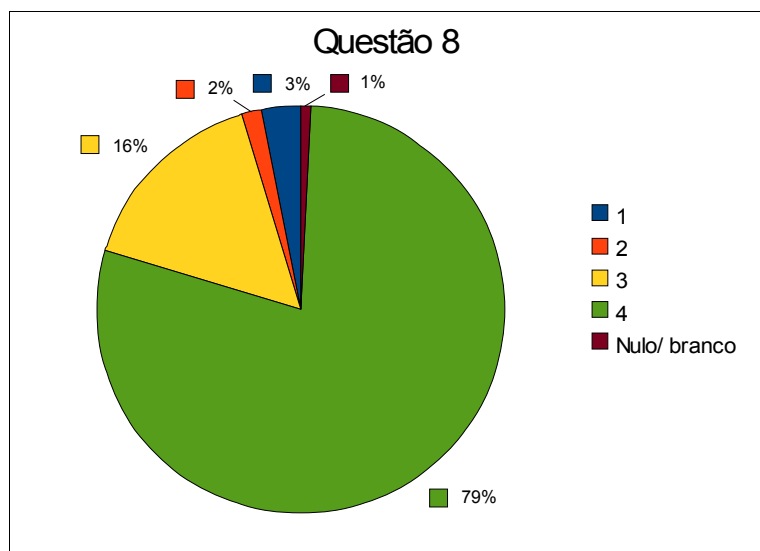


Questão 7	Número de questionários respondidos
1	4
2	4
3	24
4	47
5*	47
Nulo/ Branco	2

5\*: Não procurei o atendimento do professor

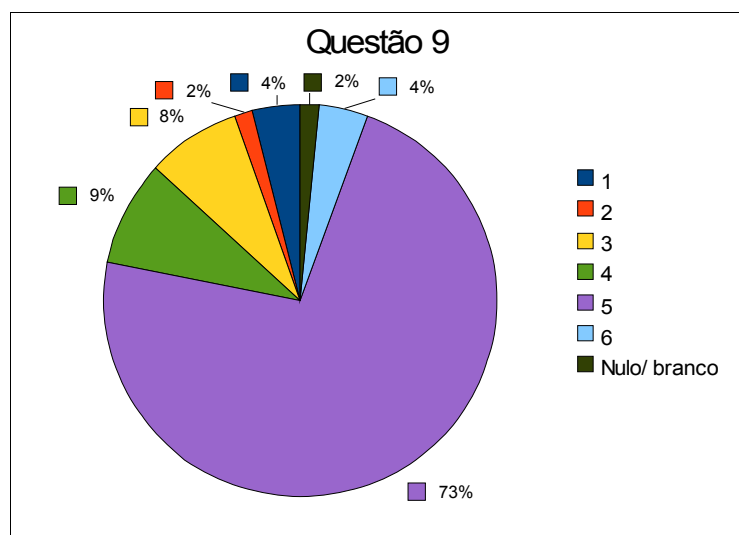


Questão 8	Número de questionários respondidos
1	4
2	2
3	20
4	101
Nulo/ Branco	1



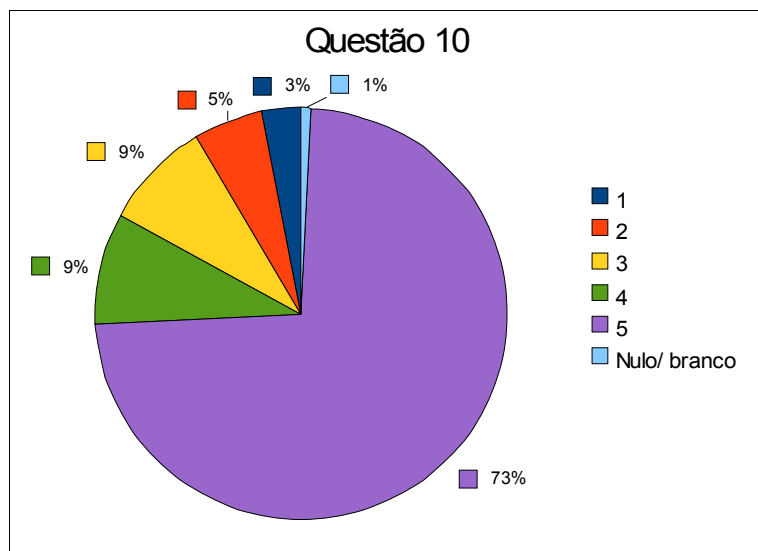
Questão 9	Número de questionários respondidos
1	5
2	2
3	10
4	11
5*	93
6*	5
Nulo/ Branco	2

5\*: Não participei;  
6\*: Não foi oferecido



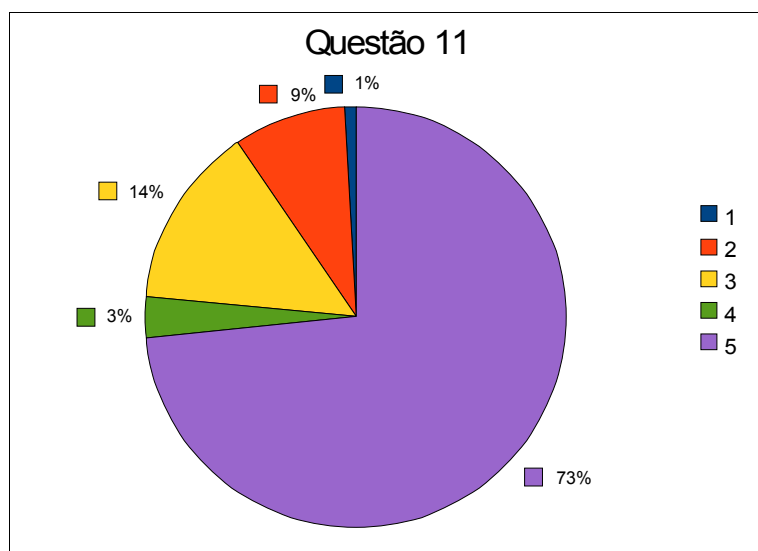
Questão 10	Número de questionários respondidos
1	4
2	7
3	11
4	11
5*	94
Nulo/ Branco	1

5\*: Não procurei o atendimento do monitor

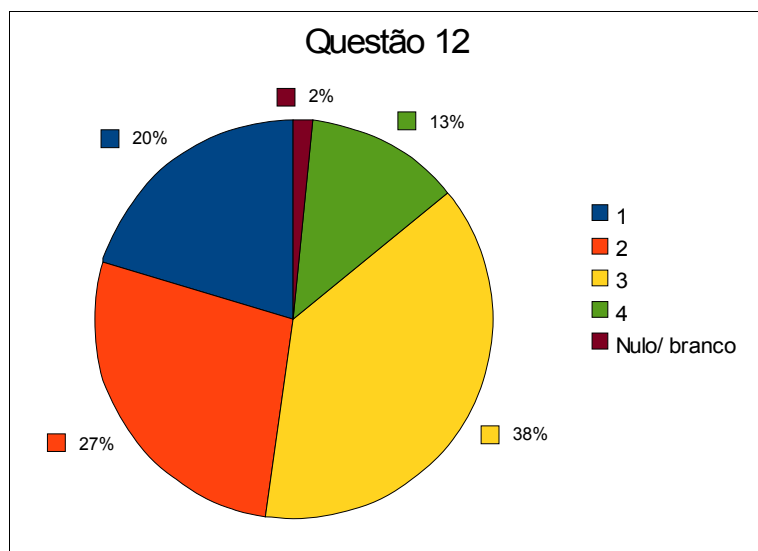


Questão 11	Número de questionários respondidos
1	1
2	11
3	18
4	4
5*	94

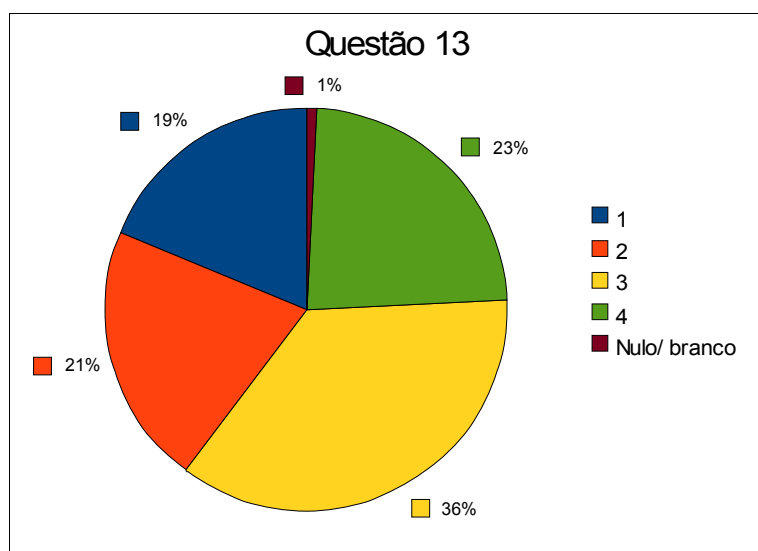
5\*: Não procurei o atendimento do monitor



Questão 12	Número de questionários respondidos
1	26
2	35
3	49
4	16
Nulo/ Branco	2

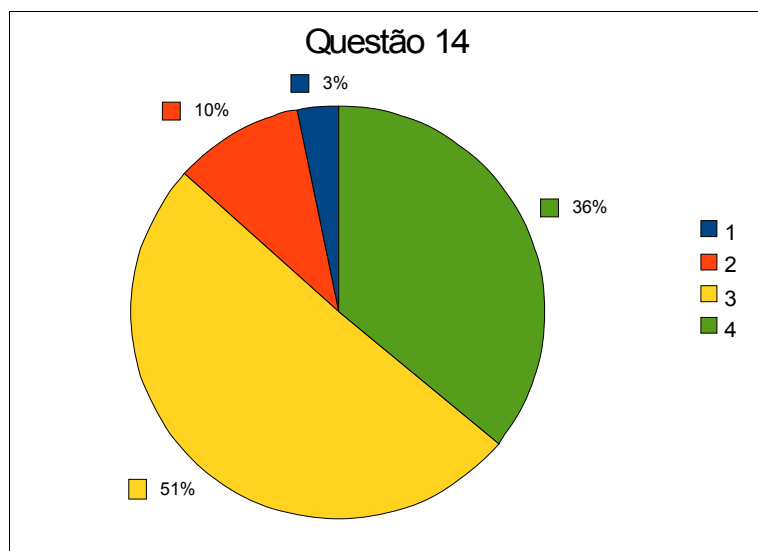


Questão 13	Número de questionários respondidos
1	24
2	27
3	46
4	30
Nulo/ Branco	1

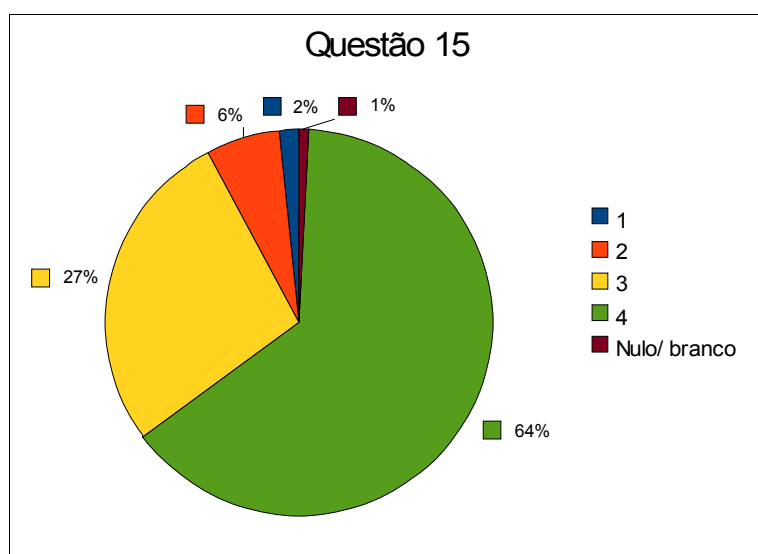




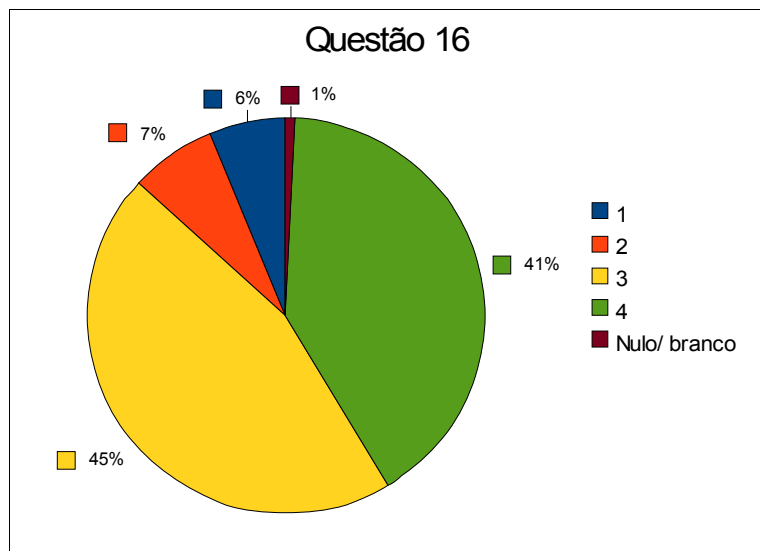
Questão 14	Número de questionários respondidos
1	4
2	13
3	65
4	46



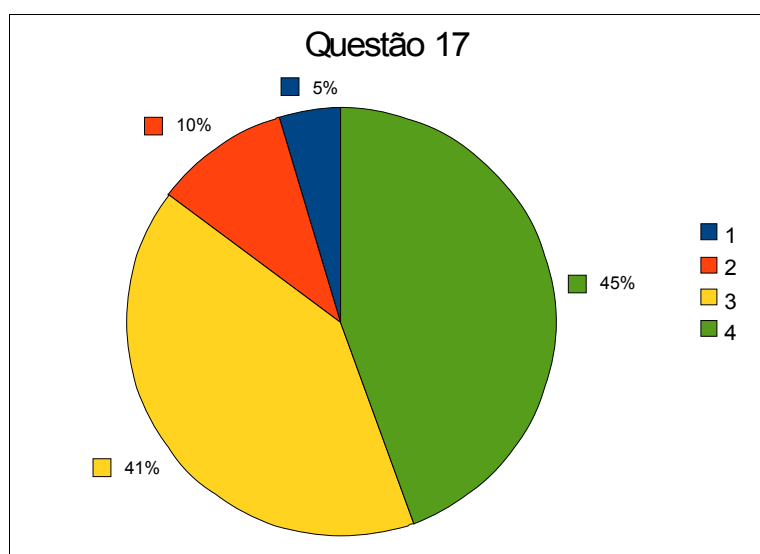
Questão 15	Número de questionários respondidos
1	2
2	8
3	35
4	82
Nulo/ Branco	1



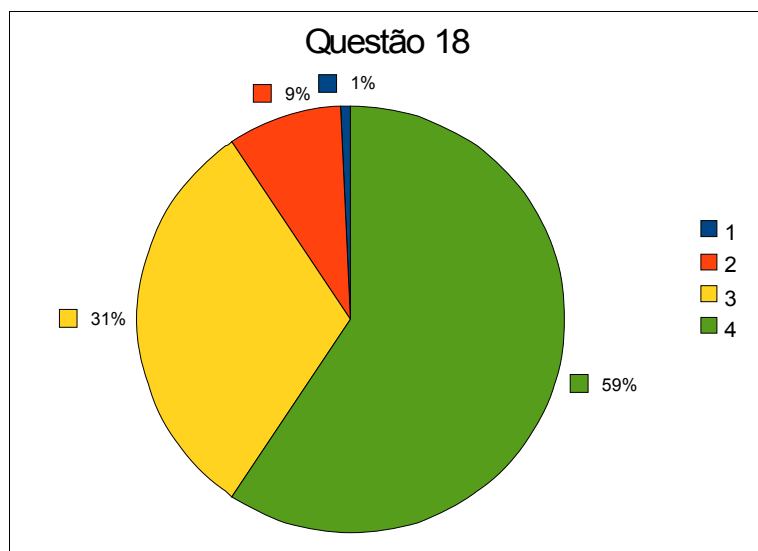
Questão 16	Número de questionários respondidos
1	8
2	9
3	58
4	52
Nulo/ Branco	1



Questão 17	Número de questionários respondidos
1	6
2	13
3	52
4	57



Questão 18	Número de questionários respondidos
1	1
2	11
3	40
4	76



---

Elisandra Bar de Figueiredo  
Coordenadora do Projeto de Ensino de CDI-II

DMAT – CCT – UDESC